

# ESWE ERDGAS

## Preisliste



# Klimaneutrales Erdgas

## Kostenlos für alle ESWE-Kunden

Seit über 85 Jahren ist die ESWE Versorgungs AG der bewährte Erdgasversorger in der Wiesbadener Region. Lieferqualität, Versorgungssicherheit und Umweltschutz stehen dabei an erster Stelle. Dies wissen unsere Kunden in Wiesbaden, Taunusstein, Walluf und Schlangenbad zu schätzen.

Deshalb beliefern wir seit dem 1. Oktober 2012 all unsere Kunden ausschließlich mit klimaneutralem Erdgas – und sie zahlen nicht einen Cent dazu!

Durch diese Umstellung können wir im Jahr rund 300.000 Tonnen CO<sub>2</sub> einsparen. Das entspricht dem geschätzten Gesamtausstoß aller in Wiesbaden angemeldeten Pkws.\*

In der Praxis bedeutet das: Egal für welchen Erdgastarif Sie sich entscheiden, es fließt weiterhin normales Erdgas, bei dessen Verbrennung Kohlenstoffdioxid entsteht. Gleichzeitig investiert ESWE Versorgung in zertifizierte Klimaschutzprojekte und kann so das CO<sub>2</sub> an anderer Stelle wieder kompensieren und erreicht damit eine Klimaneutralisierung. Das wird vom TÜV Rheinland bestätigt.



- CO<sub>2</sub>-neutral
- Jährliche Überprüfung

\* Bei durchschnittlich 150 g pro km und einer Fahrleistung von 15.000 km pro Jahr kommt das einer angenommenen CO<sub>2</sub>-Emission von ca. 129.000 Pkws in Wiesbaden gleich.

# Für alle unsere ERDGAS-Tarife gilt eine Preisgarantie\*.

Die Details erfahren Sie bei den Kolleginnen und Kollegen unserer **ESWE Energie- und Service CENTER**.

\* Bis dahin sind Preisänderungen nur aufgrund veränderter oder neu eingeführter Steuern, Abgaben oder gesetzlicher Preisbelastungen möglich und können zu Preiserhöhungen oder Preissenkungen führen.

## ESWE Basis GAS



### Kochen und Warmwasserbereitung

Sie nutzen Erdgas zur Warmwasserbereitung und zum Kochen? Dann ist ESWE Basis GAS der richtige Tarif für Sie.

**Der Vorteil für Sie: geringer Grundpreis und kurze Laufzeiten**

ESWE Basis GAS Grundversorgungstarif Preisstand: 01.12.2016	Grundpreis pro Monat		Arbeitspreis je kWh	
	netto	brutto	netto	brutto
<b>bis 3.138 kWh/Jahr</b>	3,50 €	<b>4,17 €</b>	6,88 ct	<b>8,19 ct</b>
<b>ab 3.139 kWh/Jahr</b>	6,90 €	<b>8,21 €</b>	5,58 ct	<b>6,64 ct</b>

Vertragsgrundlage ist die Gasgrundversorgungsverordnung (GasGW) mit den Ergänzenden Bedingungen der ESWE Versorgungs AG in der jeweils aktuellen Fassung.

# ESWE Komfort GAS



## Erdgas zum Heizen

Wenn Sie Erdgas in erster Linie zu Heizzwecken verwenden, dann bieten wir Ihnen Erdgas zu den Konditionen von ESWE Komfort GAS an. Der Tarif hat eine Kündigungsfrist von zwei Wochen.

### Der Vorteil für Sie: kurze Laufzeiten

<b>ESWE Komfort GAS/ESWE Basis HEIZGAS</b> Grundversorgungstarif Heizen Preisstand: 01.12. 2016	<b>Grundpreis</b> pro Monat		<b>Arbeitspreis</b> je kWh	
	netto	brutto	netto	brutto
<b>bis 5.306 kWh/Jahr</b>	3,50 €	<b>4,17 €</b>	6,88 ct	<b>8,19 ct</b>
<b>5.307-17.647 kWh/Jahr</b>	10,00 €	<b>11,90 €</b>	5,41 ct	<b>6,44 ct</b>
<b>17.648-60.000 kWh/Jahr</b>	15,00 €	<b>17,85 €</b>	5,07 ct	<b>6,03 ct</b>
<b>ab 60.001 kWh/Jahr</b>	<b>entfällt</b>		5,37 ct	<b>6,39 ct</b>

Vertragsgrundlage ist die Gasgrundversorgungsverordnung (GasGW) mit den Ergänzenden Bedingungen der ESWE Versorgungs AG in der jeweils aktuellen Fassung.



# ESWE Economy GAS<sup>+</sup>



## Heizgas zu Sonderkonditionen

Mit dem Sonderabkommen ESWE Economy GAS<sup>+</sup> bieten wir Ihnen ein günstiges Angebot mit einer Laufzeit von zwölf Monaten. Der Vertrag hat eine Laufzeit bis 30. September eines Jahres und verlängert sich danach um weitere zwölf Monate – sofern nicht einen Monat vor Ablauf der Vertragsdauer gekündigt wird.

## Der Vorteil für Sie: günstiger Gaspreis

ESWE Economy GAS <sup>+</sup> Sonderabkommen Preisstand: 01.12.2016	Grundpreis pro Monat		Arbeitspreis je kWh	
	netto	brutto	netto	brutto
<b>bis 17.647 kWh/Jahr</b>	10,00 €	<b>11,90 €</b>	4,71 ct	<b>5,60 ct</b>
<b>17.648-60.000 kWh/Jahr</b>	15,00 €	<b>17,85 €</b>	4,37 ct	<b>5,20 ct</b>
<b>ab 60.001 kWh/Jahr</b>	<b>entfällt</b>		4,67 ct	<b>5,56 ct</b>

Vertragsgrundlagen sind die jeweils maßgebenden Vertragsbedingungen zum Sonderabkommen ESWE Economy GAS<sup>+</sup>. Darüber hinaus gilt die Gasgrundversorgungsverordnung (GasGVV) mit den Ergänzenden Bedingungen der ESWE Versorgungs AG in der jeweils aktuellen Fassung.

## gasgreen – Biogas von ESWE

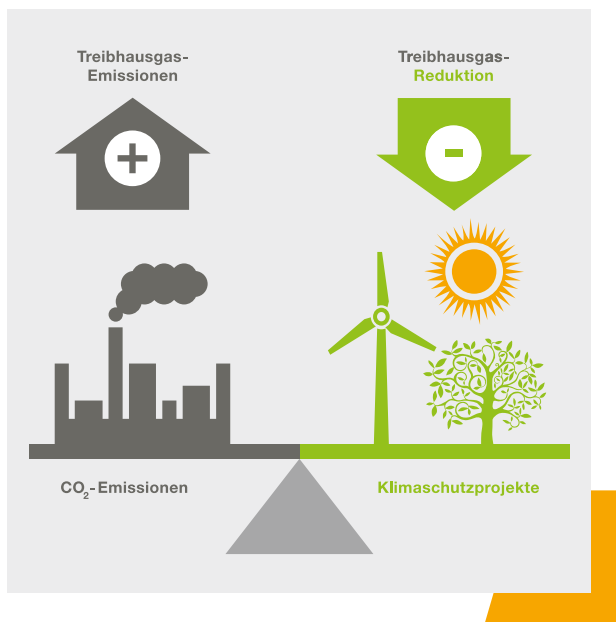
ESWE bietet Ihnen mit gasgreen zertifiziertes Biogas an. Dieses ist mit ESWE Economy GAS<sup>+</sup> kombinierbar.

Entscheiden Sie sich für eine Beimischung zwischen 10 und 100%! Weitere Informationen erhalten Sie in unseren Kundencentern in Wiesbaden und Taunusstein und im Internet unter

**[www.eswe-versorgung.de](http://www.eswe-versorgung.de)**

# Klimagas im Detail

Erdgas ist der sauberste fossile Brennstoff. Dennoch wird bei seiner Verbrennung Kohlendioxid (CO<sub>2</sub>) freigesetzt und hat Auswirkungen auf das globale Klima. Durch ein internationales Kompensations-system können diese Emissionen durch CO<sub>2</sub>-Einsparungen bei Klimaschutzprojekten ausgeglichen werden. Deshalb leistet klima-neutrales Erdgas von ESWE Versorgung einen wichtigen Beitrag zum Umweltschutz.



Auch ESWE Versorgung investiert in mehrere solcher Klimaschutzprojekte, u. a. in Elektrizität und Wärme aus deutschem Grubengas.

# Feuer und Flamme

## Wissenswertes rund um Ihre Erdgaslieferung

### Mehrwertsteuer

Die Bruttopreise (inkl. 19 % MwSt.) sind gerundet. Die Abrechnung erfolgt zu Nettopreisen, denen die gesetzliche Mehrwertsteuer hinzugerechnet wird.

### Thermische Abrechnung/Brennwert

Der mit dem geeichten Gaszähler in Kubikmetern (m<sup>3</sup>) ermittelte Verbrauch wird mit den in der Rechnung ausgewiesenen Faktoren Brennwert und Zustandszahl (Z-Zahl) multipliziert und damit die thermische Energie des Erdgases in Kilowattstunden (kWh) ermittelt. Die kWh bilden die Grundlage für die Verbrauchsabrechnung.

Mit dem Brennwert wird der Energieinhalt des Erdgases je Kubikmeter und mit der Z-Zahl der von Druck und Temperatur abhängige Zustand des Erdgases berücksichtigt. Die Berechnungsfaktoren beachten die kundenindividuellen Bedingungen der Beschaffenheit des Erdgases an der Verbrauchsstelle. Das verwendete Verfahren entspricht den anerkannten Regeln der Technik, DVGW-Arbeitsblatt G 685.

Eine kWh Gas und eine kWh Strom haben eine unterschiedliche Nutzenergie. Das bedeutet, dass für die gleiche nutzbare Wärmemenge bei Einsatz von Gas das bis zu 1,35-Fache an kWh im Vergleich zu Strom benötigt wird.

### Verbrauchsaufteilung bei Preisänderungen

Ändert sich der Gaspreis, so wird die Abgrenzung der Verbrauchsmengen rechnerisch ermittelt. Die Verbrauchsaufteilung beim Tarif ESWE Basis GAS erfolgt tagesanteilig. Bei den übrigen Tarifen teilen wir – unter Berücksichtigung der jahreszeitlichen Verbrauchsschwankungen – den Verbrauch mit einem genormten Verfahren nach Heizgradtagen auf. Die Grundpreise ordnen wir generell tagesanteilig zu.

Wenn Sie uns Ihren am Preisänderungstermin selbst abgelesenen Zählerstand innerhalb von zwei Wochen schriftlich mitteilen, wird dieser bei der Abgrenzung berücksichtigt.

### Ersatzversorgung

Für die Ersatzversorgung gelten gleichfalls die Preise der Tarife ESWE Basis GAS bzw. ESWE Komfort GAS.

### Erdgassteuer/Vorschriften zur Erdgasnutzung

Erdgas zur Erzeugung von Wärme wird in Übereinstimmung mit dem Energiesteuergesetz (EnergieStG) § 2 Abs. 3 mit dem ermäßigten Steuersatz von 0,55 Cent pro kWh versteuert.

Hinweis gemäß § 107 Energiesteuer-Durchführungsverordnung (EnergieStV): „Steuerbegünstigtes Energieerzeugnis! Darf nicht als Kraftstoff verwendet werden, es sei denn, eine solche Verwendung ist nach dem Energiesteuergesetz oder der Energiesteuer-Durchführungsverordnung zulässig. Jede andere Verwendung als Kraftstoff hat steuer- und strafrechtliche Folgen! In Zweifelsfällen wenden Sie sich bitte an Ihr zuständiges Hauptzollamt.“

# Service und Beratung

## ■ Gas-Entstörungsdienst

Unverbrannt ausströmendes Gas hat einen unangenehmen Geruch. Rufen Sie uns daher sofort an, wenn Sie meinen, eine Versorgungsanlage sei nicht dicht! Aber: Benutzen Sie ein Telefon außerhalb des Gebäudes! Fon **0611 780-2201**

## ■ An-, Ab- und Ummeldungen

### **ESWE Versorgungs AG**

Konradinerallee 25  
65189 Wiesbaden

Fon 0800 780-2200

Fax 0611 780-2320

E-Mail **kundenservice@eswe.com**

Komfortabel lassen sich An-, Ab- und Ummeldungen auch im Internet durchführen: **www.eswe-versorgung.de**

## ■ Energie- und Produktberatung

Bei Ihren Anliegen zu Preisen, Tarifen und Dienstleistungen rund um Strom, Erdgas und Fernwärme hilft Ihnen unsere Energieberatung gerne weiter. Wir beraten Sie auch in allen Fragen zu einer effizienten Energieanwendung.

### **ESWE Energie CENTER**

Kirchgasse 54  
65183 Wiesbaden

Fon 0800 780-2200

Fax 0611 780-2352

E-Mail **energieberatung@eswe.com**

#### **Öffnungszeiten**

Montag – Freitag 09:00 – 18:00 Uhr

Samstag 09:00 – 16:00 Uhr

### **ESWE Energie CENTER**

Aarstraße 146 a  
Ladenzeile Rathaus Taunusstein  
65232 Taunusstein

Fon 0800 780-2200

Fax 0611 780-2352

E-Mail **energieberatung@eswe.com**

#### **Öffnungszeiten**

Montag, Dienstag 07:30 – 16:30 Uhr

Mittwoch 10:00 – 18:00 Uhr

Freitag 07:30 – 13:00 Uhr



24 Stunden, 7 Tage die Woche  
telefonisch erreichbar unter der  
Servicenummer **0800 780-2200**