

Gutes Tankstellennetz

Es gibt zahlreiche Erdgastankstellen auf Ihrem Weg durch Deutschland.

Die Tankstellendichte ist so strukturiert, dass sich in dicht besiedelten Gebieten ca. alle fünf Kilometer eine Erdgastankstelle befindet. Selbst in strukturschwachen Räumen ist spätestens nach 25 Kilometern eine Erdgastankstelle verfügbar. Wiesbaden und Taunusstein haben mit vier Erdgastankstellen eine sehr gute Infrastruktur. An folgenden Stationen bekommen Sie den hochwertigen Kraftstoff:

- Esso, Äppelallee 39, 65203 Wiesbaden
- Aral, Mainzer Straße 103, 65189 Wiesbaden
- Shell, Borsigstraße 1, 65205 Wiesbaden*
- TOTAL, Aarstraße 212, 65232 Taunusstein

Zusätzlich gibt es mehr als zehn Stationen im restlichen Rhein-Main-Gebiet. Weitere Erdgastankstellen in Deutschland finden Sie im CNG-Tankstellenfinder der kostenlosen ESWE Service-App „WI+WAS“.

* (nicht von ESWE betrieben)

Der Fahrzeugmarkt

Erdgas-Fahrzeuge werden mit komprimiertem Erdgas (CNG = Compressed Natural Gas) als Kraftstoff betrieben. Antriebsaggregat ist der gewohnte Verbrennungsmotor, der statt Benzin hauptsächlich Erdgas verbrennt. Neuwagen sind in der Regel mit „bivalenter“ Technik ausgestattet. Das heißt: Sie können dank zweier Tanks sowohl Erdgas als auch Benzin tanken. Das Fahrzeug schaltet bei Reserve automatisch um.

Die Modellpalette für erdgasbetriebene Autos ist immer aktuell. Die Angebote reichen vom Kleinwagen über Vans und Kombis bis hin zu leistungsstarken Reiselimousinen in verschiedenen Ausstattungsvarianten.

Kontakt

Unter der kostenlosen Hotline **0800 144-0044** erhalten Sie alle Informationen zu Erdgasfahrzeugen, Erdgas als Kraftstoff und zur Förderung. Weitere nützliche Adressen:

www.erdgas-mobil.de **www.gibgas.de**
www.MeinErdgasauto.de **www.gas24.de**

Energiewirtschaft und Marketing

Jürgen Herberg
Konradinerallee 25 | 65189 Wiesbaden

Fon 0611 780-2297
Fax 0611 780-2358
E-Mail **juergen.herberg@eswe.com**

ESWE Energie CENTER

Kirchgasse 54 | 65183 Wiesbaden

Fon 0800 780-2200
Fax 0611 780-2352

Öffnungszeiten

Montag–Freitag 09:00 – 18:00 Uhr
Samstag 09:00 – 16:00 Uhr

ESWE Energie CENTER

Aarstraße 146a
65232 Taunusstein

Fon 0800 780-2200
Fax 0611 780-2352
E-Mail **ect@eswe.com**

Öffnungszeiten

Montag 07:30 – 16:30 Uhr
Mittwoch 10:00 – 18:00 Uhr



BESSER FAHREN MIT ERDGAS

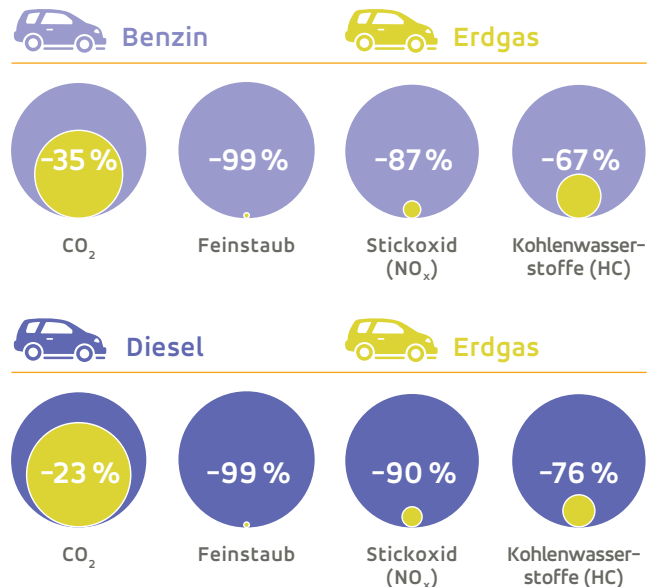
Sauber fahren mit Erdgas

ESWE setzt auf komprimiertes Erdgas (CNG)

Mobilität ist heute unverzichtbar. Doch das Fahrvergnügen ist auch teuer und belastend für Mensch und Natur. Erdgasbetriebene Fahrzeuge schaffen hier einen großen Vorteil: Sie sind hochgradig sauber, laufruhig und dabei noch sparsam.

Erdgasmotoren haben gegenüber Benzin oder Diesel bei den meisten Schadstoffen nur noch einen Bruchteil an Emissionen. Dazu ist Erdgas als Kraftstoff auch weiterhin deutlich im Steuersatz reduziert, sodass der Tankstopp wesentlich günstiger wird. Erdgasmotoren sind auch besonders lafuhig, da dieser Kraftstoff mit seinen ca. 130 Oktan sehr sauber verbrennt.

Emissionseinsparungen von Erdgas gegenüber Benzin und Diesel (Euro 6)



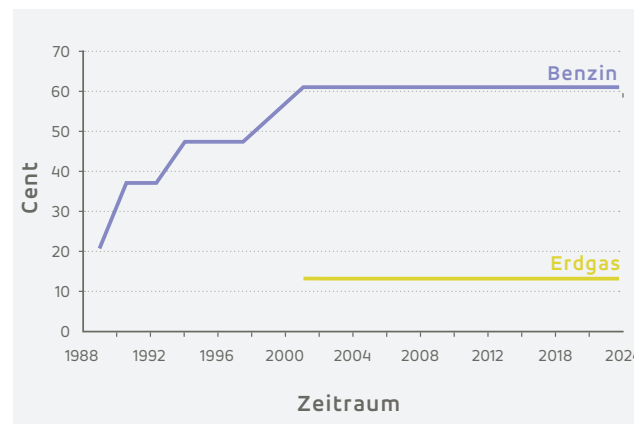
Quelle: erdgas mobil. Abgasgrenzwerte Euro 6 im Vergleich VW T5 CNG 2,0l unter Berücksichtigung des aktuellen Biomethananteils von 20% (siehe 3. Zwischenbericht der dena Initiative Erdgasmobilität. 2015).

Günstig fahren mit Erdgas



Im Vergleich zu Benzin kostet Erdgas bis zu 50% weniger, selbst gegenüber Diesel beträgt die Ersparnis heute rund 30%. Dieser Vorteil resultiert aus der geringeren Besteuerung von Erdgas als Kraftstoff. Und das alles zahlt sich in Euro und Cent für Sie aus: Die Anschaffung eines erdgasbetriebenen Fahrzeugs amortisiert sich innerhalb kürzester Zeit.

Steueranteil pro Liter Treibstoff



Und es geht noch günstiger

ESWE fördert Ihre Investition für ein Erdgasfahrzeug!

ESWE Versorgung fördert als einer der ersten Energieversorger im Rhein-Main-Gebiet neu zugelassene Erdgasfahrzeuge. Unter bestimmten Voraussetzungen können Sie über ESWE Versorgung einen Betrag von 500 Euro bekommen.

Voraussetzungen, um die freiwillige Förderung von ESWE zu erhalten:

- Zulassung des Fahrzeuges im Gasversorgungsgebiet der ESWE Versorgungs AG
- Es muss sich um eine Neuzulassung oder um ein Vorführfahrzeug bis ein Jahr nach Erstzulassung handeln
- Keine Förderung durch einen anderen Gasversorger vorhanden
- Abschluss einer dreijährigen Fördervereinbarung, die das Anbringen neutraler Erdgasaufkleber am Fahrzeug beinhaltet
- Energieliefervertrag mit ESWE Versorgung (Strom oder Erdgas)

Bitte erkundigen Sie sich auf jeden Fall vorab, ob auch in Ihrem Fall eine Förderung möglich ist, und fragen Sie nach den detaillierten Förderbedingungen.