

# SIE HABEN ES IN DER HAND ...

...wann Ihr Haus das nächste Mal  
untersucht wird!

Thermografie



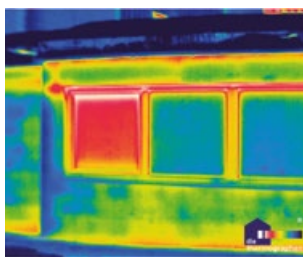
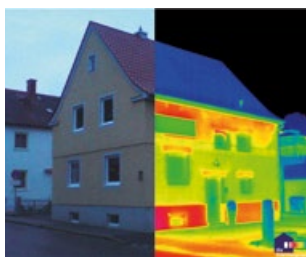
# Messungen zu Energie- Einsparungen in Gebäuden

Ihre Heizkosten sind zu hoch? Dann sind oft schlecht gedämmte Gebäude und Wärmebrücken die Ursache dafür. Das muss nicht sein. Die fachlich **qualifizierte Gebäudethermografie der ESWE Versorgungs AG** hilft Ihnen, Wärmeverluste zu erkennen. Dabei dokumentiert eine Infrarot-Kamera den Zustand Ihres Gebäudes.

## Prinzip der Thermografie: Wärmeverluste visualisieren

Die Aufnahmen zeigen anhand verschiedener Farb-abstufungen die Wärmeabstrahlungen an einem Gebäude: Warme Objekte erscheinen in Rot-Abstufungen, kühle Bereiche werden in den Schattierungen blau bis violett sichtbar.

Das heißt: Rote Flächen deuten auf große Wärmeverluste, blaue bis violette Flächen auf geringe Wärmeverluste hin. Auf diese Weise erfahren Sie an welchen Stellen die meiste Wärme verloren geht. Durch entsprechende Wärmedämm-Maßnahmen können Sie auch Ihren Energieverbrauch gezielt senken!



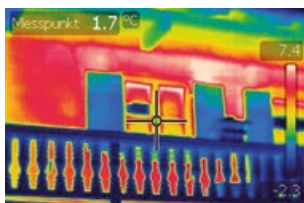
Bildquellen: FLIR Systems

# Wann wird die Thermographie eingesetzt?

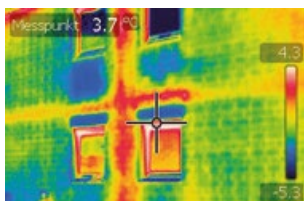
Um eine optimale Wohnbehaglichkeit zu erreichen und die dafür eingesetzte Energie zu minimieren, bietet die Thermografie zahlreiche Einsatzmöglichkeiten.

- Erkennen von Wärmeverlusten, Feuchtigkeit und Luftundichtigkeit bei Gebäuden
- Identifikation von Wärme- und Kältebrücken zur Vorbeugung von Schimmelpilzbefall
- Ortung sowie Überprüfung von Rohrleitungen und Rohrleitungsleckagen
- Überprüfung des Erfolges von Trocknungsmaßnahmen
- Lokalisierung von Fachwerkkonstruktionen und Putzablösungen
- Überprüfung der Dichtigkeit von Flachdächern
- Ortung von Rissen, undichten Fugen und gelockerten Steinen oder von Überhitzungen im Schornstein und in Heizungs- und Abgasanlagen

## Folgende Beispiele zeigen mögliche Ursachen von thermischen Auffälligkeiten:



Fehlerhafte Isolierung über Balkonfenster.



Beispiel einer ineffizienten Leitungsisolierung zwischen Küche und Badezimmer.

# Service und Beratung

---

**ESWE Versorgungs AG:**  
**Wir sind immer für Sie da!**

## **ESWE Energie CENTER**

Kirchgasse 54  
Fußgängerzone  
65183 Wiesbaden

E-Mail	<b>tarifkundenbetreuung@eswe.com</b>
Fon	0611 780-2275
Fax	0611 780-2352

## **Öffnungszeiten**

Montag – Freitag	09:00 – 18:00 Uhr
Samstag	09:00 – 16:00 Uhr

## **ESWE Energie CENTER**

Aarstraße 146 a  
65232 Taunusstein

E-Mail	<b>ect@eswe.com</b>
Fon	06128 246-488
Fax	06128 246-184

## **Öffnungszeiten**

Montag	07:30 – 16:30 Uhr
Mittwoch	10:00 – 18:00 Uhr

# Antwortkarte



**Absender:**

Bitte frei  
machen,  
falls Marke  
zur Hand!

Name, Vorname

---

Straße, Hausnummer

---

PLZ, Ort

---

Bewohner/Telefon-Nr.

---

**Antwort**

ESWE Versorgungs AG  
ESWE Energie CENTER  
Postfach 55 40  
65045 Wiesbaden

# Anfrage



- Ja, hiermit bitte ich um Zusendung des Auftragformulars für eine Thermografieaufnahme zum Komplettpreis von 350,00 EUR.**

---

Straße und Hausnummer

---

PLZ, Ort

Im Preis enthalten sind:

## Messung/Aufnahme

- Thermografieaufnahmen von allen zugänglichen Seiten des Gebäudes, um Wärmeundichtigkeiten in der Gebäudehülle festzustellen
- Digitalbilder von allen zugänglichen Seiten des Gebäudes zur späteren Auswertung

## Auswertung/Interpretation

- Detaillierte Auswertung und Analyse der Aufnahmen zu den Ursachen der Wärmeverluste

## Empfehlung

- Auf Basis der Thermografieauswertung Empfehlungen zu Sanierungsmaßnahmen an der Gebäudehülle

---

Datum, Unterschrift

### **Dieses Angebot bezieht sich auf Gebäude mit bis zu drei Wohneinheiten.**

Es gelten u. a. folgende Randbedingungen:

- Eine Außenthermografie ist nur von Anfang November bis Ende März möglich. Lediglich in dieser Jahreszeit kann über einen längeren Zeitraum eine Temperaturdifferenz zwischen innen und außen von mindestens 10 °C gewährleistet werden.
- Bei Regen, Schnee, Sonnenschein, ungünstigen Windverhältnissen oder dichtem Nebel ist eine Außenthermografie nicht möglich.
- Bei Gebäuden mit hinterlüftetem Vormauerwerk bzw. mit vorgehängter Fassade ist keine Außenthermografie möglich.

**Besuchen Sie uns im ESWE Energie CENTER!** Unsere Kundenberater klären mit Ihnen alle weiteren Details im persönlichen Gespräch.