

ESWE 
Versorgung

Preisstand 01.03.2020

ESWE ELEKTRO- MOBILITÄT

Unsere Angebote
für Ihr Zuhause



ESWE – Ihr innovativer Stromversorger

ESWE Versorgungs AG sichert durch moderne und emissionsarme Kraftwerke die Versorgung Wiesbadens mit elektrischer Energie – komplett ohne Atomstrom. Genauso wichtig ist uns das konsequente Engagement in zukunftsweisende Techniken zur umweltfreundlichen Nutzung vorhandener Energieressourcen. Dabei stehen bei uns Innovation und Nachhaltigkeit an oberster Stelle.

- Individuelle Beratung
- Spezielle Ladestromtarife
- ESWE Lade BOX
- ESWE Lade KARTE
- Tankstellenfinder
- Fördermöglichkeiten
- E-Roller-Testaktion



Unser Beitrag zur Elektromobilität

Elektromobilität ist die emissionsarme und kostengünstige Antriebsalternative der Zukunft. Die klimapolitischen Ziele Deutschlands sind ohne eine Umorientierung des Verkehrssektors auf Elektromobilität nicht zu erreichen. Daher setzt sich die Bundesregierung mit verschiedenen **Förderprogrammen** dafür ein, die Zahl der Elektrofahrzeuge in den nächsten Jahren signifikant zu erhöhen.

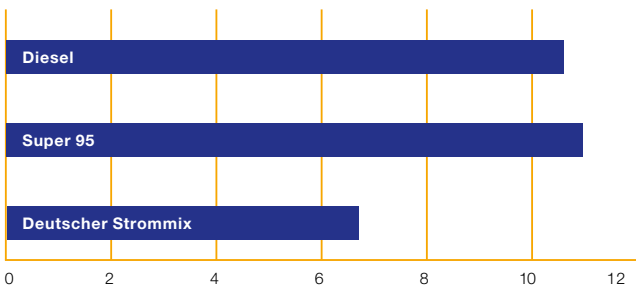
ESWE steigert die Quote der Elektroautos im eigenen Fuhrpark auf 20 Prozent. Darüber hinaus fördert ESWE die Anschaffung von Elektrofahrzeugen sowie die Installation von **Wallboxen** in der Region und unterstützt ESWE-Kunden dabei mit einem Zuschuss. Ergänzend dazu werden spezielle Ladestromtarife angeboten. In Wiesbaden und angrenzenden Gemeinden errichtete ESWE **öffentlich zugängliche Ladesäulen**, z. B. an ESWE-Standorten in der Mainzer Straße, der Konradinerallee oder auch am Heizwerk Europaviertel. Elektrofahrzeuge parken an den Säulen tagsüber von 8 – 20 Uhr mit Parkscheibe für 2 Stunden kostenfrei, nachts unbegrenzt.



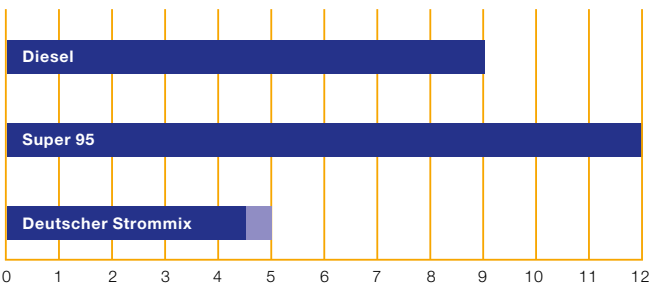
Umweltaspekte

Elektrofahrzeuge tragen entscheidend dazu bei, die Schadstoffbelastung der Luft zu reduzieren. Eine besondere Bedeutung hat dies in Umweltzonen: Hier verursachen E-Fahrzeuge keine CO₂- oder NO₂-Emissionen. Der Blick auf den aktuellen deutschen Strom-Mix zeigt außerdem: Ein elektrisches Fahrzeug der Kompaktklasse spart 25 Prozent der CO₂-Menge eines vergleichbaren Verbrenners ein. Mit dem weiteren Ausbau der erneuerbaren Energien können die spezifischen CO₂-Emissionen aller auf der Straße befindlichen Elektrofahrzeuge weiter reduziert werden.

CO₂ Ausstoß auf 100 km in kg in Abhängigkeit von der Antriebsart



Energiekosten für 100 km in €



Start frei für Ihre Elektromobilität

Fördermöglichkeiten

Auch nach Einführung der staatlichen Förderung unterstützt ESWE Versorgung als einer der ersten Energieversorger im Rhein-Main-Gebiet Käufer neu zugelassener Elektrofahrzeuge unter bestimmten Bedingungen zusätzlich. Demnach können Sie 500 € für ein E-Auto und 50 € für einen E-Roller erhalten.

Die Voraussetzungen, um die freiwillige Förderung von ESWE zu erhalten sind:

- Zulassung eines Elektrofahrzeuges (BEV, keine Hybrid-Fahrzeuge) im Konzessionsgebiet der Stadtwerke Wiesbaden Netz GmbH.
- Es muss sich um eine Neuzulassung, oder um ein Vorfahrerfahrzeug bis ein Jahr nach EZ handeln.
- Der Halter des Elektrofahrzeuges muss Stromkunde bei der ESWE Versorgungs AG sein.
- Keine Förderung durch einen anderen Stromversorger.
- Abschluss einer zweijährigen Fördervereinbarung die das Anbringen eines neutralen E-Fahrzeugaufklebers am Fahrzeug beinhaltet.

Bitte erkundigen Sie sich auf jeden Fall vorab nach den Möglichkeiten und unseren Bedingungen.

E-Roller-Testaktionen

Sie wollen gerne einen Elektroroller testen? Wir bieten regelmäßig E-Roller-Testaktionen an. Hier haben Sie die Möglichkeit, ein solches Fahrzeug für eine Woche auszuleihen. So können Sie die Alltagstauglichkeit erproben. Abschließend bitten wir Sie lediglich um einen kurzen Erfahrungsbericht.



Wo finde ich die ESWE Ladestationen?

Eine aktuelle Übersicht der ESWE Ladestationen finden Sie unter:
www.eswe-versorgung.de/laden

Alle Nutzer der ESWE Lade KARTe können an über **5.200 Ladepunkten** von mehr als 200 Stadtwerken in Deutschland, die mit dem Ladenetz-Logo gekennzeichnet sind, ohne zusätzliche Kosten zu den bekannten Konditionen laden und diese bequem mit der Karte freischalten. Auch auf dem Weg in den Urlaub müssen Sie sich keine Sorgen machen: Mit der ESWE Lade KARTe lassen sich **europaweit rund 30.000 Ladepunkte** bequem freischalten. Mehr Details und weitere Informationen zu den Roaming-Partnern finden Sie unter: www.ladenetz.de



Wie lade ich an den ESWE Ladestationen?

1. Mit der ESWE Lade KARTe

In 2 Schritten zur ESWE Lade KARTe:

1. Registrierung und Bestellung:

Um eine ESWE Lade KARTe zu bestellen, registrieren Sie sich bitte in unserem ESWE Lade KARTe-Kundenportal unter www.eswe-versorgung.de/laden. Nach Eingang Ihrer Bestellung erhalten Sie diese innerhalb von wenigen Tagen per Post zugeschickt.

2. Freischaltung der ESWE Lade KARTe:

Nach Erhalt der Ladekarte müssen Sie diese einmalig für die Abrechnung im ESWE Lade KARTe-Kundenportal freischalten. Danach ist sie direkt nutzbar. Solange die Karte nicht freigeschaltet wurde, entstehen Ihnen keinerlei Kosten.



	ESWE-Kunden	Nicht-Kunden
Grundgebühr	6,99 €/Monat	9,99 €/Monat
Ladegebühr Wechselstrom (AC-Ladung)	35,00 ct/kWh (50 ct/kWh bei Roaming-Partnern)	
Ladegebühr Gleichstrom (DC-Ladung)	50,00 ct/kWh (65 ct/kWh bei Roaming-Partnern)	

Alle Preise verstehen sich als Brutto-Preise. Die Mindestvertragslaufzeit beträgt 1 Monat mit einer Kündigungsfrist von 4 Wochen zum Monatsende. Die Konditionen gelten für alle Ladestationen im ladenetz.de-Verbund sowie bei entsprechenden Roaming-Partnern. Eine Übersicht aller nutzbaren Ladestationen finden Sie unter www.ladenetz.de.

2. Mit Direktbezahlung via Smartphone

An allen Ladestationen der ESWE Versorgungs AG können Nutzer von Elektrofahrzeugen spontan Strom laden und per Direktbezahl-Lösung zahlen. So stehen die ESWE Ladesäulen auch Fahrern von E-Fahrzeugen zur Verfügung, die noch nicht über eine ESWE LadeKARTE oder eine Partner-Ladekarte aus dem ladenetz.de-Verbund verfügen. Scannen Sie einfach mit Ihrem Smartphone den auf den Ladestationen aufgebrachten QR-Code ein und folgen Sie der Anleitung.

Kosten pro Ladevorgang	
Wechselstrom (AC-Ladung)	1,00 € Startgebühr + 49,00 ct/kWh

Alle Preise verstehen sich als Brutto-Preise.

3. Mit Ladekarten anderer Anbieter:

Sie zahlen den Tarif Ihres jeweiligen Ladekarten-Anbieters. An den ESWE Ladestationen kann mit allen Ladekarten aus dem ladenetz.de-Verbund geladen werden.

ESWE Lade BOX

Mit der **ESWE Lade BOX** erhalten Sie unser Rundum-Sorglos-Paket für das Laden zuhause. Wir bieten Ihnen eine qualitativ hochwertige Wandladestation (Wallbox), die – auf Wunsch – von einem qualifizierten Elektropartner aus der Region bei Ihnen daheim zu einem Festpreis installiert wird.

Produkteigenschaften

- ADAC-Wallbox-Testsieger 12/18 mit Note 1,0
- Max. Ladeleistung: 11 kW oder 22 kW
- Integrierter Fehlerstrom-Schutzschalter (FI-Schutzschalter, Typ A)
- Integrierte Gleichstrom-Fehlerstromerkennung
- 2 Jahre Garantie (3 Jahre Garantie bei Beauftragung des Komplettpakets)
- Wahlweise mit festem Kabel Typ 2 oder Ladesteckdose Typ 2
- Schutzklasse IP54



Festes 5m-Kabel Typ 2



Ladesteckdose Typ 2



Die Installation Ihrer **ESWE Lade BOX** erfolgt durch einen unserer regionalen Partner der Fachbetriebe der Innung Elektro- und Informatiostechnik Wiesbaden-Rheingau-Taunus.

Eine Übersicht der Partnerbetriebe finden Sie unter:

www.eswe-versorgung.de/ladebox



Ihr Rundum-Sorglos-Paket inklusive Installation:

- Vor-Ort-Check: Prüfung der elektrischen Anlage und Festlegung durchzuführender Arbeiten
- Lieferung, Montage und Anschluss der Ladestation an eine geeignete Wand
- Zuleitung bis zu einer Länge von 15 m
- Herstellen von bis zu 2 Wanddurchbrüchen in herkömmlichem Mauerwerk oder einfachem Beton - ausgenommen gedämmte Hauswände und Brandabschottungen.
- Erweitern der Zähler- oder Unterverteilung um einen zusätzlichen Stromkreis (beinhaltet nicht das Setzen eines weiteren Zählers)
- Anschluss der Zuleitung sowie Prüfung und Abnahme des E-Ladestation-Anschlusses
- Anmeldung der Ladestation beim Netzbetreiber
- Die Garantie der ESWE Lade BOX wird um 1 Jahr verlängert auf 3 Jahre
- 22 kW: Einrichtung einer Abschaltmöglichkeit für den Netzbetreiber

Konditionen und Förderung

	11kW	22 kW
ESWE Lade BOX (nur Kauf)	849,00 € (inkl. MwSt)	999,00 € (inkl. MwSt)
ESWE Lade BOX + Installation	2.099,00 € (inkl. MwSt)	2.799,00 € (inkl. MwSt)

ESWE Natur STROM- oder ESWE Lade STROM-

Kunden erhalten das ESWE Lade BOX-Komplettpaket 20 % günstiger zu einem Vorzugspreis von **1.679,20 €** bzw. **2.239,20 €** (inkl. MwSt.). Diese Förderung durch den ESWE Innovations- und Klimaschutzfonds gilt nur im Fördergebiet (Wiesbaden + 30km).



ESWE Lade STROM

Mit unserem **ESWE Lade STROM direkt** profitieren Sie, wenn Sie beispielsweise einen elektrischen Zweitwagen tagsüber laden. Hierfür ist die Installation eines separaten Zählers nötig.

ESWE Lade STROM direkt	netto	brutto
Arbeitspreis	23,08 ct/kWh	27,47 ct/kWh
Grundpreis	4,50 €/Monat	5,36 €/Monat

Laufzeiten

Vertragslaufzeit: 1 Monat

Kündigungsfrist: 2 Wochen zum Ende eines Kalendermonats

Unser **ESWE Lade STROM aktiv** ist für alle diejenigen sinnvoll, die das Elektroauto über Nacht laden möchten und so von den Sparzeiten in der Nacht und am Wochenende profitieren. Dies macht eine Umstellung des kompletten Haushaltes notwendig. Hierzu wird der bisherige Zähler kostenfrei durch einen Doppeltarifzähler ausgetauscht.

ESWE Lade STROM aktiv	netto	brutto
Sparpreis Montag bis Freitag 20.00 – 8.00 Uhr Sa., So. und feiertags 24 Stunden	22,49 ct/kWh	26,76 ct/kWh
Hochpreis Montag bis Freitag 8.00 – 20.00 Uhr	28,41 ct/kWh	33,81 ct/kWh
Grundpreis	7,50 €/Monat	8,93 €/Monat

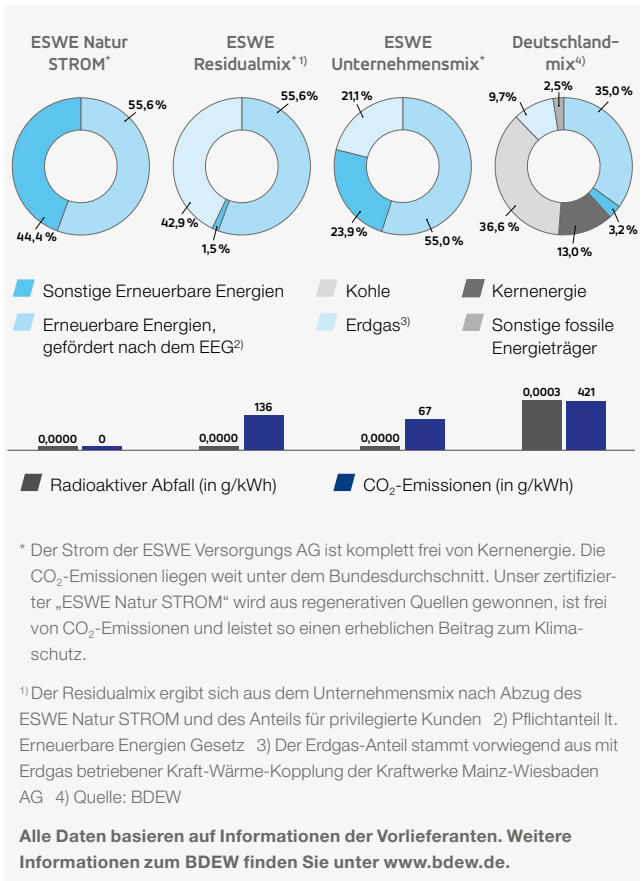
Laufzeiten

Vertragslaufzeit: 1 Monat

Kündigungsfrist: 2 Wochen zum Ende eines Kalendermonats

Allgemeine Informationen

Stromkennzeichnung der ESWE Versorgungs AG nach §42 EnWG vom 31.10.2019 für das Jahr 2018



Weiterführende Informationen zur Stromkennzeichnung erhalten Sie in unseren beiden ESWE Energie CENTERN.

ESWE Kontakt

Ihr Ansprechpartner für Privatkunden

Faruk Tokullu

ESWE Energie CENTER
Kirchgasse 54 | 65183 Wiesbaden

Fon 0611 780 - 2296
Fax 0611 780 - 2352
E-Mail elektromobilitaet@eswe.com

Ihre Kontaktadresse für Geschäftskunden

Konradinerallee 25 | 65189 Wiesbaden

Fon 0611 780 - 3456
Fax 0611 780 - 3748
E-Mail geschaeftskunden@eswe.com

Ihr Ansprechpartner für Förderungen und allgemeine Fragen zur Elektromobilität

Jürgen Herberg

Konradinerallee 25 | 65189 Wiesbaden

Fon 0611 780 - 2297
Fax 0611 780 - 2358
E-Mail elektromobilitaet@eswe.com