

# ESWE STROM

für Kleingewerbe mit einem  
Jahresverbrauch bis 10.000 kWh



# ESWE – Ihr Stromversorger für Wiesbaden

Die ESWE Versorgungs AG sichert durch moderne und emissionsarme Kraftwerke – komplett ohne Atomstrom – die Versorgung Wiesbadens mit elektrischer Energie: Über 1.900 km Kabelleitungen garantieren, dass unsere Landeshauptstadt überall unter Strom steht, der bei über 160.000 Kunden aus der Steckdose kommt. Insgesamt liefern wir jährlich über 1 Milliarde Kilowattstunden Strom! Genauso wichtig: die permanente Weiterentwicklung der technischen Standards durch Kontrolle, Wartung und Erneuerung von Anlagen. Denn wenn es um unsere Stadt geht, setzen wir – nicht nur bei Strom – auf Information und Transparenz.



## Kundenportal

Das ESWE Online KONTO bietet Ihnen rund um die Uhr im Internet ([kundenportal.eswe.com](https://kundenportal.eswe.com)) die Möglichkeit, Ihre Vertragskonten bei der ESWE Versorgungs AG einzusehen, Änderungen vorzunehmen, persönliche Daten zu aktualisieren und uns alle vertragsrelevanten Informationen zukommen zu lassen. Obendrein haben Sie Zugriff auf Rechnungen und Ihre Verbrauchshistorie.

## ESWE Komfort STROM für Gewerbe

Wenn Sie Wert auf eine preiswerte und unkomplizierte Stromversorgung in Verbindung mit einer kurzen Vertragslaufzeit legen, liegen Sie mit unserem Grundversorgungstarif, dem **ESWE Komfort STROM**, genau richtig. Ein kurzer Anruf genügt und Sie brauchen sich um nichts mehr zu kümmern.

### Folgende Eigenschaften zeichnen diesen Tarif aus:

- Kombination aus niedrigem Grund- und günstigem Arbeitspreis
- Kurze Vertragslaufzeiten

ESWE Komfort STROM für Gewerbe	netto	brutto
Arbeitspreis	27,13 ct / kWh	32,28 ct / kWh
Grundpreis	4,80 € / Monat	5,71 € / Monat

### Laufzeiten

Vertragslaufzeit: 2 Wochen

Kündigungsfrist: 2 Wochen

Wechsel in andere ESWE-Tarife jederzeit möglich.

## ESWE Economy STROM für Gewerbe

Dieses Sonderabkommen ist vorteilhaft für Gewerbe, die einen Stromverbrauch von über 4.300 kWh pro Jahr haben und besonderen Wert auf niedrige Stromkosten legen.

Für **ESWE Economy STROM** wird ein gesonderter Vertrag mit einer Laufzeit von 12 Monaten abgeschlossen. Als Zahlungsmöglichkeit für dieses Sonderabkommen bieten wir das SEPA-Lastschriftmandat oder die Banküberweisung an.

### Folgende Eigenschaften zeichnen diesen Tarif aus:

- Besonders interessant für Mehrverbraucher
- Günstiger Arbeitspreis
- Kein Grundpreis in der höheren Verbrauchszone

ESWE Economy STROM für Gewerbe	netto	brutto
<b>Bis 8.148 kWh/Jahr</b>		
Arbeitspreis	25,12 ct / kWh	29,89 ct / kWh
Grundpreis	11,00 € / Monat	13,09 € / Monat
<b>Ab 8.149 kWh/Jahr</b>		
Arbeitspreis	26,74 ct / kWh	31,82 ct / kWh
Grundpreis	entfällt	entfällt

### Laufzeiten

Vertragslaufzeit: bis 31. Dezember eines Jahres

Kündigungsfrist: Der Vertrag verlängert sich jeweils um 12 Monate, wenn nicht einen Monat vor Vertragsablauf eine schriftliche Kündigung eingegangen ist.

## ESWE Aktiv STROM für Gewerbe

Sie können einen Teil Ihres Stromverbrauchs in die Abendstunden oder ins Wochenende verlagern? Dann lohnt sich für Sie **ESWE Aktiv STROM**. Nutzen Sie unsere günstigen Sparpreise, denn wir belohnen die Verlagerung von Stromanwendungen in die Sparzeiten.

### Folgende Eigenschaften zeichnen diesen Tarif aus:

- Günstiger Sparpreis in attraktiven Sparzeiten
- Niedriger Grundpreis
- Kostenlose Installation eines Doppeltarifzählers
- Verbrauchsgerechte Abrechnung der Sparzeiten
- Kurze Vertragslaufzeiten

Werden Sie aktiv, denn grundsätzlich gilt: Je höher Ihr Stromverbrauch in den Sparzeiten ist, desto mehr profitieren Sie. Das heißt, wenn Sie stromintensive Arbeiten, beispielsweise mit Elektromotoren, Kühlgeräten oder Warmwasserbereitern, zum Teil in die Abend- oder Nachtstunden verlagern können, dann ist der Tarif **ESWE Aktiv STROM** sicherlich interessant für Sie.

ESWE Aktiv STROM für Gewerbe	netto	brutto
<b>Sparpreis</b> Montag bis Freitag 20.00 – 8.00 Uhr Sa., So. und feiertags 24 Stunden	22,51 ct / kWh	26,79 ct / kWh
<b>Hochpreis</b> Montag bis Freitag 8.00 – 20.00 Uhr	32,91 ct / kWh	39,16 ct / kWh
<b>Grundpreis</b>	4,80 € / Monat	5,71 € / Monat

### Laufzeiten

Vertragslaufzeit: 2 Wochen

Kündigungsfrist: 2 Wochen

# ESWE Natur STROM für Gewerbe

Sie möchten etwas für die Umwelt tun? **ESWE Natur STROM** ist umweltfreundlich erzeugter Strom aus regenerativen Quellen. Und damit Sie sich in dieser Hinsicht absolut sicher sein können: Unabhängige Fachleute der TÜV NORD Umweltschutz GmbH & Co. KG überprüfen und testen **ESWE Natur STROM** in jährlichen Abständen.

## Folgende Eigenschaften zeichnen diesen Tarif aus:

- Zertifizierter Strom aus regenerativen Quellen
- Attraktiver Strompreis
- Kurze Vertragslaufzeiten

ESWE Natur STROM für Gewerbe	netto	brutto
<b>Bis 11.409 kWh/Jahr</b>		
<b>Arbeitspreis</b>	<b>26,56 ct / kWh</b>	31,61 ct / kWh
<b>Grundpreis</b>	<b>5,80 € / Monat</b>	6,90 € / Monat
<b>Ab 8.149 kWh / Jahr</b>		
<b>Arbeitspreis</b>	<b>27,17 ct / kWh</b>	32,33 ct / kWh
<b>Grundpreis</b>	<b>entfällt</b>	entfällt

## Laufzeiten

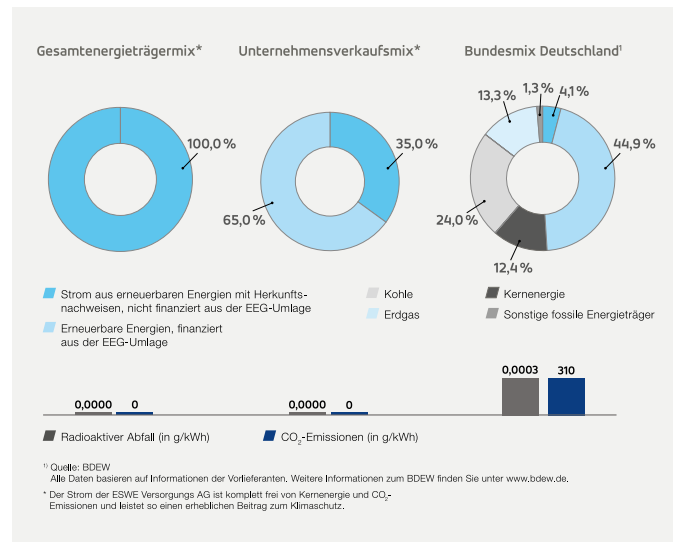
Vertragslaufzeit: 1 Monat

Kündigungsfrist: 2 Wochen zum Ende eines Kalendermonats

Wechsel in andere ESWE-Tarife jederzeit möglich.

# Allgemeine Informationen

## Stromkennzeichnung der ESWE Versorgungs AG nach § 42 EnWG vom 31.10.2021 für das Jahr 2020



Weiterführende Informationen zur Stromkennzeichnung erhalten Sie in unseren beiden ESWE Energie CENTERN.

## Stromausfallschutz

Lieferqualität und Versorgungssicherheit stehen bei ESWE Versorgung an erster Stelle. Sollte es dennoch zu einem Schaden kommen, haben wir mit unserem Stromausfallschutz ein zusätzliches, einseitiges Serviceversprechen: Über die umfangreichen gesetzlichen Haftungsregelungen hinaus ersetzt die ESWE Versorgungs AG Ihnen bei Unregelmäßigkeit oder Ausfall der Stromversorgung, deren Ursache auf Gewitter, Sturm, Hagel-schäden oder Starkregen zurückzuführen ist, Schäden an elektrischen oder elektronischen Geräten.

Die aktuellen Bedingungen zum Stromausfallschutz finden Sie unter [www.eswe-versorgung.de/stromausfallschutz](http://www.eswe-versorgung.de/stromausfallschutz).

Bitte richten Sie hierzu Ihre formlose Schadensmeldung innerhalb von 14 Tagen an:

- **ESWE Versorgungs AG**
- Abteilung: Recht und Revision**
- Stichwort Stromausfallversicherung**
- Postfach 55 40, 65045 Wiesbaden**

## Verträge und Vertragsbedingungen

Vertragsgegenstand ist die Lieferung von Strom an Kleingewerbe.

### Vertragsgrundlage

Vertragsgrundlage der Stromtarife ist die „Verordnung über Allgemeine Bedingungen für die Grundversorgung von Haushaltskunden und die Ersatzversorgung mit Elektrizität aus dem Niederspannungsnetz (Stromgrundversorgungsverordnung – StromGVV)\* einschließlich der Ergänzenden Bedingungen der ESWE Versorgungs AG zur StromGVV.

Die StromGVV mit den Ergänzenden Bedingungen ist in unseren ESWE Energie CENTERN sowie im Internet auf der ESWE-Homepage erhältlich.

### Definition der Bedarfsarten

Haushaltsbedarf definiert den Strombezug für Haushalte von natürlichen Personen für private Zwecke. Kunden, die Strom für berufliche, landwirtschaftliche oder gewerbliche Zwecke mit einem Jahresverbrauch bis 10.000 kWh einsetzen, werden als Kleingewerbe definiert.

### Sonderabkommen

„ESWE Economy STROM für Gewerbe“ ist ein Sonderabkommen mit einer Laufzeit von 12 Monaten. Hierfür gelten zusätzlich die entsprechenden Vertragsbedingungen.

### Widerruf

Sie können Ihre Vertragserklärung innerhalb von 14 Tagen ohne Angabe von Gründen in Textform (z. B. Brief, Fax, E-Mail) widerrufen. Näheres entnehmen Sie bitte unseren Vertragsbedingungen.

### Vertrags- und Preisanpassung

Bei Vertragsanpassungen besteht nach § 41 Abs. 3 Satz 2 Energiewirtschaftsgesetz ein Kündigungsrecht ohne Einhaltung einer Frist auf das Datum des Wirksamwerdens der Vertragsanpassung.

Bei Preisanpassungen haben Sie gemäß § 5 Abs. 3 StromGVV ebenfalls das Recht, den Vertrag fristlos zum Zeitpunkt des Wirksamwerdens der Preisänderung zu kündigen.

### Haftungs- und Entschädigungsregelungen

Ansprüche wegen Versorgungsstörungen können Sie nur gegen den jeweiligen Netzbetreiber geltend machen. ESWE Versorgung haftet für Schäden aus schuldhafter Verletzung wesentlicher Vertragspflichten nur auf der Grundlage der gesetzlichen Haftungsbestimmungen privatrechtlichen Inhaltes. Die Haftung ist auf grobe Fahrlässigkeit und Vorsatz beschränkt. Die Bestimmungen des Produkthaftungsgesetzes bleiben unberührt.

## Lieferantenwechsel

Den Lieferantenwechsel bei Vertragsbeendigung führt ESWE Versorgung selbstverständlich zügig und kostenfrei durch.

### Grund- und Ersatzversorgung für Haushaltsbedarf

Die Grund- und Ersatzversorgung für Kleingewerbe bis zu einem Jahresverbrauch von 10.000 kWh pro Jahr (gemäß § 3 Nr. 22 EnWG) wird zu den Preisen vom „ESWE Komfort STROM für Gewerbe“ angeboten.

### Erweiterte Messeinrichtung

Ist ein Stromwandlersatz eingebaut, werden Ihnen die vom Netzbetreiber erhobenen Preise für diese erweiterte Messeinrichtung zusätzlich in Rechnung gestellt.

### Abrechnung

Die Abrechnung erfolgt zu Nettopreisen, zu denen die Mehrwertsteuer von 19 % hinzugerechnet wird.

### Zahlung

Sie können Ihre monatlichen Abschläge und sonstige Zahlungen wahlweise per SEPA-Lastschriftmandat oder Banküberweisung begleichen.

### Kundenservice

Bei Fragen oder Beschwerden im Zusammenhang mit Ihrer Energielieferung können Sie sich an unseren Verbraucherservice wenden. Diesen erreichen Sie per Post: ESWE Versorgungs AG, Postfach 55 40, 65045 Wiesbaden oder per E-Mail unter **kundendialog@eswe.com**.

Zudem steht Ihnen auch der **Verbraucherservice der Bundesnetzagentur** und zur Beilegung von Streitigkeiten die **Schlichtungsstelle Energie e. V.** zur Verfügung. Die entsprechenden Kontaktdaten finden Sie auf unserer Homepage unter **www.eswe-versorgung.de**.

# Serviceangebot

## Energieberatung

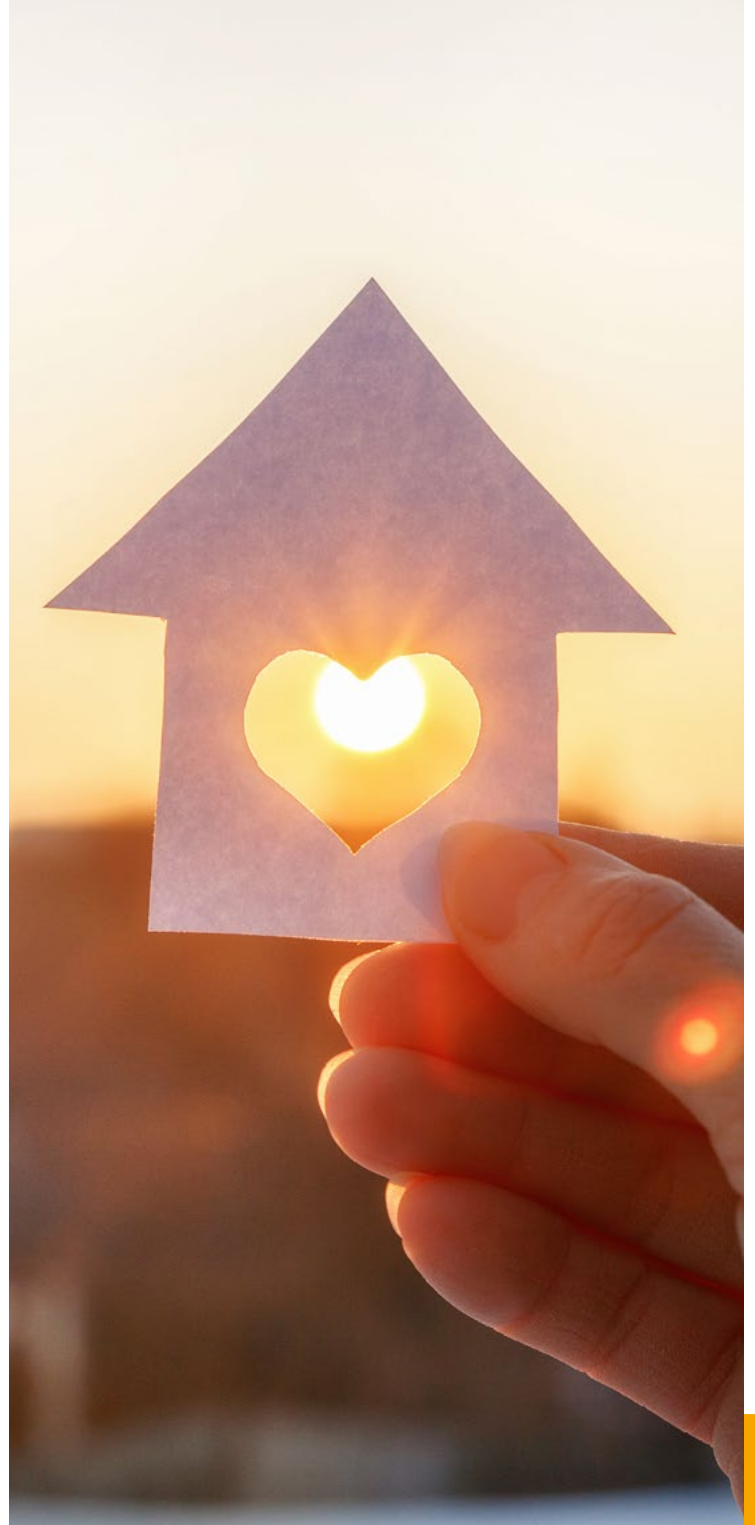
Strom von der ESWE Versorgungs AG bedeutet mehr als nur Energie. Mit einer qualifizierten Energieberatung helfen wir Ihnen, Strom nicht nur effizienter zu nutzen, sondern auch Kosten zu sparen. Folgende kostenlose Beratungsangebote stehen Ihnen exklusiv als ESWE-Kunde zur Verfügung:

- Individuelle und computergestützte Verbrauchsanalyse
- Individuelle Tarif- und Verbrauchsberatung
- Beratung beim Kauf von Haushaltsgroßgeräten
- Verleih von Strommessgeräten
- Beratung zu Heizungen, Lüftungen und Klimageräten
- Informationen zur innovativen Energiegewinnung (z. B. Photovoltaik, Solarthermie, Wärmepumpen)
- Informationen zu aktuellen Förderprogrammen
- Beratung zu Erdgasfahrzeugen und Elektromobilität



## Kundenportal

Das ESWE Online KONTO bietet Ihnen rund um die Uhr im Internet ([kundenportal.eswe.com](http://kundenportal.eswe.com)) die Möglichkeit, Ihre Vertragskonten bei der ESWE Versorgungs AG einzusehen, Änderungen vorzunehmen, persönliche Daten zu aktualisieren und uns alle vertragsrelevanten Informationen zukommen zu lassen. Obendrein haben Sie Zugriff auf Rechnungen und Ihre Verbrauchshistorie.



# ESWE Kontakt

Haben Sie Interesse an unseren Produkten? Dann setzen Sie sich mit uns in Verbindung, denn als Ihr Wiesbadener Energieversorger verstehen wir uns als Partner zum Anfassen. Wir bleiben nicht anonym, sondern sind für Sie stets erreichbar – ob persönlich, telefonisch, per Post oder über das Internet.

## An-, Ab- und Ummeldungen

### ESWE Versorgungs AG

Konradinerallee 25 | 65189 Wiesbaden

Fon 0800 780-2200

Fax 0611 780-2320

E-Mail [kundenservice@eswe.com](mailto:kundenservice@eswe.com)

Komfortabel lassen sich An-, Ab- und Ummeldungen auch im Internet durchführen: [www.eswe-versorgung.de](http://www.eswe-versorgung.de)  
Dort erhalten Sie auch alle Informationen über die aktuell geltenden Tarife.

## Energie- und Produktberatung

Bei Ihren Anliegen zu Preisen, Tarifen und Dienstleistungen rund um Strom, Erdgas und Fernwärme hilft Ihnen unsere Energieberatung gerne weiter. Wir beraten Sie auch in allen Fragen zu einer effizienten Energieanwendung.

### ESWE Energie CENTER

Kirchgasse 545 | 65183 Wiesbaden

Fon 0800 780-2200

Fax 0611 780-2352

E-Mail [energieberatung@eswe.com](mailto:energieberatung@eswe.com)



#### Öffnungszeiten

Montag – Freitag 10:00 – 18:00 Uhr

Samstag 09:00 – 16:00 Uhr

### ESWE Energie CENTER

Aarstraße 146 a, Ladenzeile Rathaus Taunusstein | 65232 Taunusstein

Fon 0800 780-2200

Fax 0611 780-2352

E-Mail [ect@eswe.com](mailto:ect@eswe.com)

#### Öffnungszeiten

Montag 07:30 – 16:30 Uhr

Mittwoch 10:00 – 18:00 Uhr