

ESWE Lade STROM

Unsere Angebote für das Laden
von Elektroautos



ESWE – Ihr innovativer Stromversorger

Die ESWE Versorgungs AG sichert durch moderne und emissionsarme Kraftwerke – komplett ohne Atomstrom – die Versorgung Wiesbadens mit elektrischer Energie. Genauso wichtig ist uns das konsequente Engagement in zukunftsweisende Techniken zur umweltfreundlichen Nutzung vorhandener Energieressourcen. Dabei stehen bei uns Innovation und Nachhaltigkeit an oberster Stelle.

Aus diesem Grund setzen wir mit Ladestationen und der Förderung von elektrisch betriebenen Fahrzeugen heute auch auf Elektromobilität und bieten ergänzend dazu zwei preisattraktive Stromtarife, mit denen es sich an der Steckdose zu Hause jederzeit kostengünstig tanken lässt.

Serviceangebot

Traditionell bieten wir Ihnen zu jedem dieser Ladestrom-Tarife Serviceangebote, damit Sie sich in Sachen Energieversorgung rundum wohlfühlen:

- Beratung zu Erdgasfahrzeugen und Elektromobilität
- Individuelle und computergestützte Verbrauchsanalyse
- Individuelle Tarif- und Verbrauchsberatung
- Beratung beim Kauf von Haushaltsgroßgeräten
- Verleih von Strommessgeräten
- Beratung zu Heizungen, Lüftungen und Klimageräten
- Informationen zur innovativen Energiegewinnung (z. B. Photovoltaik, Solarthermie, Wärmepumpen)
- Informationen zu aktuellen Förderprogrammen
- ESWE Stromtank SERVICE – Ihr Rundum-Sorglos-Paket für die eigene Ladestation

Kundenportal

Das ESWE Online KONTO bietet Ihnen rund um die Uhr im Internet (**kundenportal.eswe.com**) die Möglichkeit, Ihre Vertragskonten bei der ESWE Versorgungs AG einzusehen, Änderungen vorzunehmen, persönliche Daten zu aktualisieren und uns alle vertragsrelevanten Informationen zukommen zu lassen. Obendrein haben Sie Zugriff auf Rechnungen und Ihre Verbrauchshistorie.

ESWE Lade STROM direkt

Wenn Sie zu Hause ein Elektrofahrzeug flexibel zu jeder Tageszeit aufladen wollen, bietet wir Ihnen mit **ESWE Lade STROM direkt** hier eine besonders günstige und umweltschonende Alternative. Denn hier profitieren Sie – dank eines separaten Zählers – von einer niedrigeren Konzessionsabgabe und geringeren Netznutzungs-entgelten und erhalten zusätzlich noch sauberen Naturstrom aus Wasserkraft.

Bitte beachten Sie, dass es sich hierbei um einen **unterbrechbaren Zähler** handelt, der über eine geeignete Schaltvorrichtung durch den Netzbetreiber unterbrochen werden kann.

Folgende Eigenschaften zeichnen diesen Tarif aus:

- Günstiger Naturstrom aus Wasserkraft
- Flexible Ladezeiten
- niedriger Grundpreis
- kurze Vertragslaufzeiten

ESWE Lade STROM direkt	netto	brutto
Arbeitspreis	23,08 ct/kWh	27,47 ct/kWh
Grundpreis	4,50 € / Monat	5,36 € / Monat

Laufzeiten

Vertragslaufzeit: 1 Monat

Kündigungsfrist: 2 Wochen zum Ende eines Kalendermonats

ESWE Lade STROM aktiv

ESWE Lade STROM aktiv ist ideal für alle Besitzer eines E-Fahrzeuges, die ihre Stromkosten selbst in die Hand nehmen wollen. Denn bei diesem Naturstrom-Tarif profitieren Sie nachts, am Wochenende und an Feiertagen von besonders günstigen Sparpreisen. Dabei wird Ihr kompletter Haushalt – dank eines neu installierten Doppeltarifzählers – komplett auf **ESWE Lade STROM aktiv** umgestellt und Sie profitieren von den Vergünstigungen dieses Sondertarifs auch bei allen anderen Stromwendungen in Ihrem Haushalt.

Folgende Eigenschaften zeichnen diesen Tarif aus:

- Naturstrom aus Wasserkraft
- Günstiger Sparpreis in attraktiven Sparzeiten
- Kostenlose Installation eines Doppeltarifzählers
- Kurze Vertragslaufzeiten

ESWE Lade STROM aktiv	netto	brutto
Sparpreis Montag bis Freitag 20.00 – 8.00 Uhr Sa., So. und feiertags 24 Stunden	22,49 ct/kWh	26,76 ct/kWh
Hochpreis Montag bis Freitag 8.00 – 20.00 Uhr	28,41 ct/kWh	33,81 ct/kWh
Grundpreis	7,50 €/Monat	8,93 €/Monat

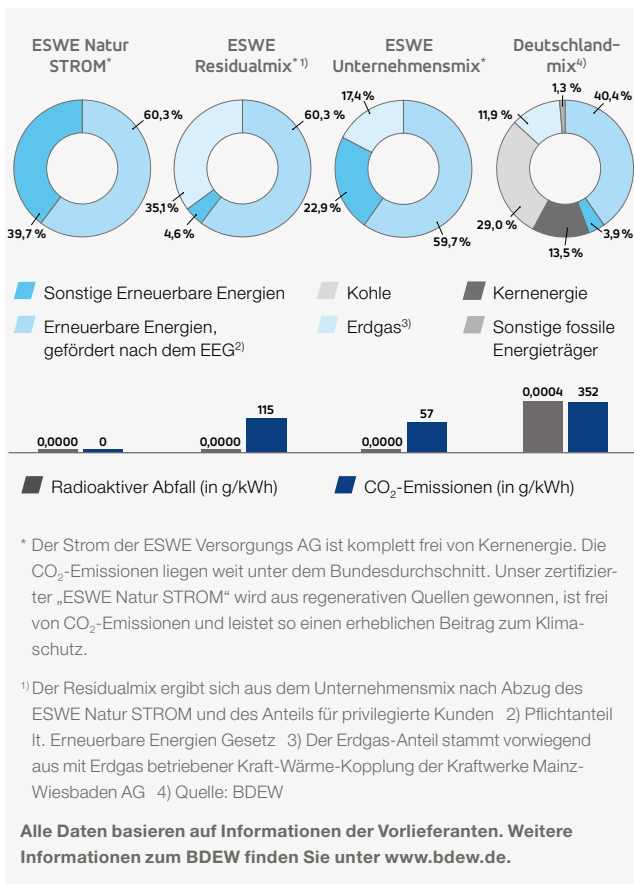
Laufzeiten

Vertragslaufzeit: 1 Monat

Kündigungsfrist: 2 Wochen zum Ende eines Kalendermonats

Allgemeine Informationen

Stromkennzeichnung der ESWE Versorgungs AG nach §42 EnWG vom 31.10.2020 für das Jahr 2019



Weiterführende Informationen zur Stromkennzeichnung erhalten Sie in unseren beiden ESWE Energie CENTERN.

Stromausfallschutz

Lieferqualität und Versorgungssicherheit stehen bei der ESWE Versorgungs AG an erster Stelle. Sollte es dennoch zu einem Schaden kommen, haben wir mit unserem Stromausfallschutz ein zusätzliches, einseitiges Serviceversprechen: Über die umfangreichen gesetzlichen Haftungsregelungen hinaus ersetzt die ESWE Versorgungs AG Ihnen bei Unregelmäßigkeit oder Ausfall der Stromversorgung, deren Ursache auf Gewitter, Sturm, Hagelschäden oder Starkregen zurückzuführen ist, Schäden an elektrischen oder elektronischen Geräten bis zu einem Betrag von 1.000 € je Kunde und Jahr.

Hierzu gelten die aktuellen Bedingungen des Stromausfallschutzes.
Bitte richten Sie hierzu Ihre formlose Schadensmeldung innerhalb von 14 Tagen an:

ESWE Versorgungs AG
Abteilung: Recht und Revision
Stichwort Stromausfallversicherung
Postfach 55 40, 65045 Wiesbaden

Verträge und Vertragsbedingungen

Vertragsgegenstand ist die Lieferung von Strom an Endkunden im Niederspannungsnetz.

Vertragsgrundlage

Vertragsgrundlage der Stromtarife ist die „Verordnung über Allgemeine Bedingungen für die Grundversorgung von Haushaltskunden und die Ersatzversorgung mit Elektrizität aus dem Niederspannungsnetz (Stromgrundversorgungsverordnung – StromGKV)“ einschließlich der Ergänzenden Bedingungen der ESWE Versorgungs AG zur StromGKV.

Die StromGKV mit den Ergänzenden Bedingungen ist in unseren ESWE Energie CENTERN sowie im Internet auf der ESWE-Homepage erhältlich.

Definition der Bedarfsarten

Haushaltsbedarf definiert den Strombezug für Haushalte von natürlichen Personen für private Zwecke. Kunden, die Strom für berufliche, landwirtschaftliche oder gewerbliche Zwecke mit einem Jahresverbrauch bis 10.000 kWh einsetzen, werden als Kleingewerbe definiert.

Widerruf

Sie können Ihre Vertragserklärung innerhalb von 14 Tagen ohne Angabe von Gründen in Textform (z. B. Brief, Fax, E-Mail) widerrufen. Näheres entnehmen Sie bitte unseren Vertragsbedingungen.

Vertrags- und Preisanpassung

Bei Vertragsanpassungen besteht nach § 41 Abs. 3 Satz 2 Energiewirtschaftsgesetz ein Kündigungsrecht ohne Einhaltung einer Frist auf das Datum des Wirksamwerdens der Vertragsanpassung.

Bei Preisanpassungen haben Sie gemäß § 5 Abs. 3 StromGKV ebenfalls das Recht, den Vertrag fristlos zum Zeitpunkt des Wirksamwerdens der Preisänderung zu kündigen.

Haftungs- und Entschädigungsregelungen

Ansprüche wegen Versorgungsstörungen können Sie nur gegen den jeweiligen Netzbetreiber geltend machen. ESWE Versorgung haftet für Schäden aus schuldhafter Verletzung wesentlicher Vertragspflichten nur auf der Grundlage der gesetzlichen Haftungsbestimmungen privatrechtlichen Inhaltes. Die Haftung ist auf grobe Fahrlässigkeit und Vorsatz beschränkt. Die Bestimmungen des Produkthaftungsgesetzes bleiben unberührt.

Lieferantenwechsel

Den Lieferantenwechsel bei Vertragsbeendigung führt ESWE Versorgung selbstverständlich zügig und kostenfrei durch.

Grund- und Ersatzversorgung für Haushaltsbedarf

Die Grund- und Ersatzversorgung (gemäß § 3 Nr. 22 EnWG) wird zu den Preisen vom „ESWE Komfort STROM“ angeboten.

Erweiterte Messeinrichtung

Ist ein Stromwandlersatz eingebaut, werden Ihnen die vom Netzbetreiber erhobenen Preise für diese erweiterte Messeinrichtung zusätzlich in Rechnung gestellt.

Abrechnung

Die Abrechnung erfolgt zu Nettopreisen, zu denen die Mehrwertsteuer von 19 % hinzugerechnet wird.

Zahlung

Sie können Ihre monatlichen Abschläge und sonstige Zahlungen wahlweise per SEPA-Lastschriftmandat oder Banküberweisung begleichen.

Kundenservice

Bei Fragen oder Beschwerden im Zusammenhang mit Ihrer Energielieferung können Sie sich an unseren Verbraucherservice wenden. Diesen erreichen Sie per Post: ESWE Versorgungs AG, Postfach 55 40, 65045 Wiesbaden oder per E-Mail unter **kundendialog@eswe.com**.

Zudem steht Ihnen auch der **Verbraucherservice der Bundesnetzagentur** und zur Beilegung von Streitigkeiten die **Schlichtungsstelle Energie e. V.** zur Verfügung. Die entsprechenden Kontaktdaten finden Sie auf unserer Homepage unter **www.eswe-versorgung.de**.

ESWE Kontakt

Haben Sie Interesse an unseren Produkten? Dann setzen Sie sich mit uns in Verbindung, denn als Ihr Wiesbadener Energieversorger verstehen wir uns als Partner zum Anfassen. Wir bleiben nicht anonym, sondern sind für Sie stets erreichbar – ob persönlich, telefonisch, per Post oder über das Internet.

An-, Ab- und Ummeldungen

ESWE Service CENTER

Konradinallee 25 | 65189 Wiesbaden

Fon 0800 780 - 2200
Fax 0611 780 - 2320
E-Mail **kundenservice@eswe.com**

Komfortabel lassen sich An-, Ab- und Ummeldungen auch im Internet durchführen: **www.eswe-versorgung.de**

Dort erhalten Sie auch alle Informationen über die aktuell geltenden Tarife.

Energie- und Produktberatung

Bei Ihren Anliegen zu Preisen, Tarifen und Dienstleistungen rund um Strom, Erdgas und Fernwärme hilft Ihnen unsere Energieberatung gerne weiter. Wir beraten Sie auch in allen Fragen zu einer effizienten Energieanwendung.

ESWE Energie CENTER

Kirchgasse 54 | 65183 Wiesbaden

Fon 0800 780 - 2200
Fax 0611 780 - 2352
E-Mail **energieberatung@eswe.com**

Öffnungszeiten

Montag bis Freitag 09:00 – 18:00 Uhr
Samstag 09:00 – 16:00 Uhr

ESWE Energie CENTER

Aarstraße 146a, Ladenzeile Rathaus Taunusstein | 65232 Taunusstein

Fon 0800 780 - 2200
Fax 0611 780 - 2352
E-Mail **tarifkundenbetreuung@eswe.com**

Öffnungszeiten

Montag, Dienstag 07:30 – 16:30 Uhr
Mittwoch 10:00 – 18:00 Uhr
Freitag 07:30 – 13:00 Uhr

