

ESWE STROM

**Gewerbe-Tarife
ab 10.000 kWh/Jahr**



Überall unter STROM

ESWE ist Ihr Stromversorger für Wiesbaden

Über 1.900 km Kabelleitungen. Über 160.000 Kunden. Jährlich liefern wir über 1 Milliarde Kilowattstunden Strom. Die ESWE Versorgungs AG sichert durch moderne und emissionsarme Kraftwerke – komplett ohne Atomstrom – die Versorgung Wiesbadens mit elektrischer Energie! Genauso wichtig: die permanente Weiterentwicklung der technischen Standards durch Kontrolle, Wartung und Erneuerung von Anlagen. Denn wenn es um unsere Stadt geht, setzen wir auf Verlässlichkeit.



Gewerbeunternehmen haben spezielle Bedürfnisse – auch in puncto Stromversorgung

Die ESWE Versorgungs AG bietet für die unterschiedlichen Verbrauchsverhalten den jeweils passenden Tarif und maßgeschneiderte Lösungen für Ihr Unternehmen. Denn bei allen Nicht-Haushaltstarifen mit einem Jahresverbrauch über 10.000 Kilowattstunden ist ein individueller Stromliefervertrag die Basis. Unsere Gewerbe-kundenbetreuer beraten Sie gerne persönlich.

ESWE Kontrakt CLASSIC

Sie haben einen Jahresverbrauch von über 10.000 kWh und legen Wert auf kurze Vertragslaufzeiten? Sie möchten Ihr Unternehmen unkompliziert mit Strom versorgen lassen? Die ESWE Versorgungs AG bietet Ihnen mit diesem Tarif beides.

Folgende Eigenschaften zeichnen diesen Tarif aus:

- Kombination aus niedrigem Grund- und günstigem Arbeitspreis
- Kurze Vertragslaufzeiten
- Jährliche Ablesung durch die ESWE Versorgungs AG
- Monatliche Abschlagszahlungen
- Jährliche Gesamtrechnung

ESWE Kontrakt CLASSIC	netto	brutto
Arbeitspreis	27,13 ct/kWh	32,28 ct/kWh
Grundpreis	4,80 €/Monat	5,71 €/Monat

Laufzeiten

Vertragslaufzeit: 2 Wochen

Kündigungsfrist: 2 Wochen

Wechsel in andere ESWE-Tarife jederzeit möglich.

ESWE Economy STROM für Gewerbe

Wenn Sie besonderen Wert auf bedürfnisgerechte Strompreise legen, dann ist dieses Sonderabkommen das Richtige für Sie. Die Vorteile: Sie brauchen bei einem Jahresverbrauch von über 8.148 Kilowattstunden keinen Grundpreis für Ihren Stromverbrauch zu zahlen. Liegen Sie mit Ihrem Stromverbrauch unterhalb dieser Grenze, profitieren Sie von einem vergünstigten Arbeitspreis. Auf diese Weise berücksichtigt die ESWE Versorgungs AG die variablen Verbrauchsbedingungen in Ihrem Unternehmen.

Folgende Eigenschaften zeichnen diesen Tarif aus:

- Günstiges Preismodell für mittlere Stromverbräuche
- Übersichtliche Vertragslaufzeiten
- Jährliche Ablesung durch die ESWE Versorgungs AG
- Monatliche Abschlagszahlungen
- Jährliche Gesamtrechnung

ESWE Economy STROM für Gewerbe	netto	brutto
Bis 8.148 kWh/Jahr		
Arbeitspreis	25,12 ct/kWh	29,89 ct/kWh
Grundpreis	11,00 €/Monat	13,09 €/Monat
Ab 8.149 kWh/Jahr		
Arbeitspreis	26,74 ct/kWh	31,82 ct/kWh
Grundpreis	entfällt	entfällt

Laufzeiten

Vertragslaufzeit: bis 31. Dezember eines Jahres

Kündigungsfrist: Der Vertrag verlängert sich jeweils um 12 Monate, wenn nicht bis zum 30. November eine schriftliche Kündigung eingegangen ist.

ESWE Natur STROM für Gewerbe

Sie möchten etwas für die Umwelt tun? ESWE Natur STROM ist umweltfreundlich erzeugter Strom aus regenerativen Quellen. Und damit Sie sich in dieser Hinsicht absolut sicher sein können: Unabhängige Fachleute der TÜV NORD Umweltschutz GmbH & Co. KG überprüfen und testen ESWE Natur STROM in jährlichen Abständen.

Folgende Eigenschaften zeichnen diesen Tarif aus:

- Zertifizierter Strom aus regenerativen Quellen
- Attraktiver Strompreis
- Kurze Vertragslaufzeiten

ESWE Natur STROM für Gewerbe	netto	brutto
Bis 11.409 kWh/Jahr		
Arbeitspreis	26,56 ct/kWh	31,61 ct/kWh
Grundpreis	5,80 €/Monat	6,90 €/Monat
Ab 11.410 kWh/Jahr		
Arbeitspreis	27,17 ct/kWh	32,33 ct/kWh
Grundpreis	entfällt	entfällt

Laufzeiten

Vertragslaufzeit: 1 Monat

Kündigungsfrist: 2 Wochen zum Ende eines Kalendermonats

Wechsel in andere ESWE-Tarife jederzeit möglich.

Allgemeine Informationen

Vertrags- und Preisanpassung

Bei Vertragsanpassungen besteht nach § 41 Abs. 3 Satz 2 Energie-wirtschaftsgesetz ein Kündigungsrecht ohne Einhaltung einer Frist auf das Datum des Wirksamwerdens der Vertragsanpassung.

Bei Preisanpassungen haben Sie gemäß § 5 Abs. 3 StromGVV ebenfalls das Recht, den Vertrag fristlos zum Zeitpunkt des Wirksamwerdens der Preisänderung zu kündigen.

Haftungs- und Entschädigungsregelungen

Ansprüche wegen Versorgungsstörungen können Sie nur gegen den jeweiligen Netzbetreiber geltend machen. ESWE Versorgung haftet für Schäden aus schuldhafter Verletzung wesentlicher Vertragspflichten nur auf der Grundlage der gesetzlichen Haftungsbestimmungen privatrechtlichen Inhaltes. Die Haftung ist auf grobe Fahrlässigkeit und Vorsatz beschränkt. Die Bestimmungen des Produkthaftungsgesetzes bleiben unberührt.

Lieferantenwechsel

Den Lieferantenwechsel bei Vertragsbeendigung führt ESWE Versorgung selbstverständlich zügig und kostenfrei durch.

Erweiterte Messeinrichtung

Ist ein Stromwandlersatz eingebaut, werden Ihnen die vom Netzbetreiber erhobenen Preise für diese erweiterte Messeinrichtung zusätzlich in Rechnung gestellt.

Abrechnung

Die Abrechnung erfolgt zu Nettopreisen, zu denen die Mehrwertsteuer von 19 % hinzugerechnet wird.

Zahlung

Sie können Ihre monatlichen Abschläge und sonstige Zahlungen wahlweise per SEPA-Lastschriftmandat oder Banküberweisung begleichen.

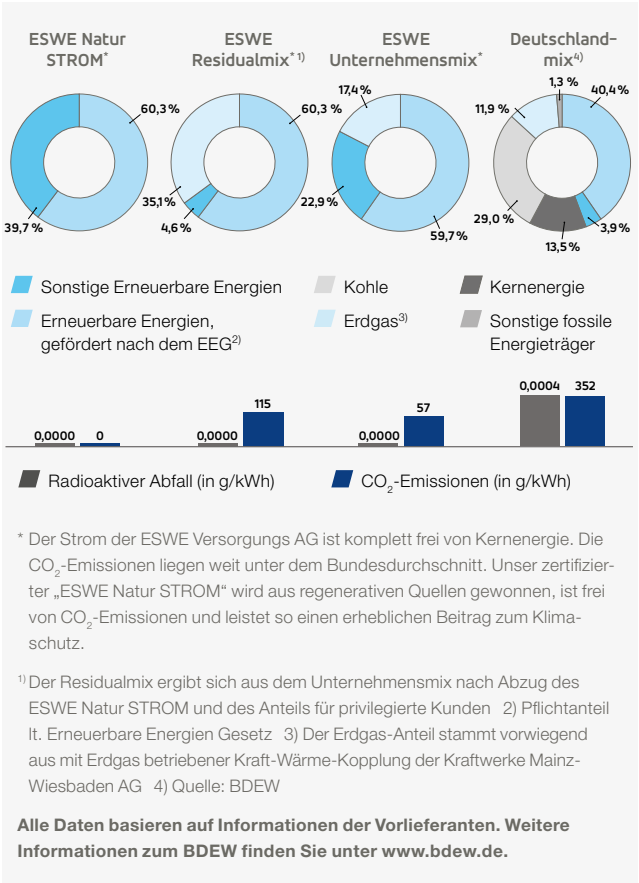
Kundenservice

Bei Fragen oder Beschwerden im Zusammenhang mit Ihrer Energielieferung können Sie sich an unseren Verbraucherservice wenden. Diesen erreichen Sie per Post: ESWE Versorgungs AG, Postfach 55 40, 65045 Wiesbaden oder per E-Mail unter **kundendialog@eswe.com**.

Zudem steht Ihnen auch der **Verbraucherservice der Bundesnetzagentur** und zur Beilegung von Streitigkeiten die **Schlichtungsstelle Energie e. V.** zur Verfügung. Die entsprechenden Kontaktdaten finden Sie auf unserer Homepage unter **www.eswe-versorgung.de**.

Zusatzinformationen

Stromkennzeichnung der ESWE Versorgungs AG nach §42 EnWG vom 31.10.2020 für das Jahr 2019



Weiterführende Informationen zur Stromkennzeichnung erhalten Sie in unseren beiden ESWE Energie CENTERN.

Service und Beratung

Mehr Transparenz für Sie

Wenn wir von der ESWE Versorgungs AG als Ihrem Stromversorger für Wiesbaden sprechen, dann ist das eine verlässliche Aussage. Wir verstehen uns als Partner zum Anfassen. Darum bleiben wir auch nicht anonym, sondern sind für Sie stets erreichbar. Ob persönlich, telefonisch, per Post oder über das Internet. Mit dieser Broschüre halten Sie bereits wichtige Informationen in Ihren Händen.

Die ESWE Versorgungs AG – Ihr Wiesbadener Energieversorger – hilft Ihnen gerne weiter:

Gewerbekundenbetreuung

Konradinallee 25
65189 Wiesbaden

Fon 0611 780 - **3998**
Fax 0611 780 - 3748
E-Mail **gewerbekunden@eswe.com**