

**ESWE**   
Versorgung

Preisstand 01.01.2020

# ESWE STROM

für Haushalte



# ESWE – Ihr Stromversorger für Wiesbaden

---

Die ESWE Versorgungs AG sichert durch moderne und emissionsarme Kraftwerke – komplett ohne Atomstrom – die Versorgung Wiesbadens mit elektrischer Energie: Über 1.900 km Kabelleitungen garantieren, dass unsere Landeshauptstadt überall unter Strom steht, der bei über 160.000 Kunden aus der Steckdose kommt. Insgesamt liefern wir jährlich über 1 Milliarde Kilowattstunden Strom! Genauso wichtig: die permanente Weiterentwicklung der technischen Standards durch Kontrolle, Wartung und Erneuerung von Anlagen. Denn wenn es um unsere Stadt geht, setzen wir – nicht nur bei Strom – auf Information und Transparenz.

## Mit ESWE zum maßgeschneiderten Strom

Ganz egal, ob Sie als Single oder mit mehreren Personen in einem Haushalt leben, Ihren Strom hauptsächlich abends und am Wochenende verbrauchen oder Naturstrom bevorzugen – ESWE Versorgung hat den Strom, der zu Ihnen passt.

Zusätzlich bieten wir Ihnen Serviceangebote, damit Sie sich in Sachen Energieversorgung rundum wohlfühlen:

- Jährliche Zählerablesung
- Regelmäßige monatliche Abschlagszahlungen
- Detaillierte Jahresendabrechnung
- Umfassende Energieberatung
- Stromausfallschutz

# ESWE Komfort STROM

Wenn Sie Wert auf eine preiswerte und unkomplizierte Stromversorgung in Verbindung mit einer kurzen Vertragslaufzeit legen, liegen Sie mit unserem Grundversorgungstarif, dem ESWE Komfort STROM, genau richtig. Ein kurzer Anruf genügt und Sie brauchen sich um nichts mehr zu kümmern.

## Folgende Eigenschaften zeichnen diesen Tarif aus:

- Kombination aus niedrigem Grund- und günstigem Arbeitspreis
- Kurze Vertragslaufzeit

ESWE Komfort STROM	netto	brutto
Arbeitspreis	26,67 ct/kWh	31,74 ct/kWh
Grundpreis	4,80 €/Monat	5,71 €/Monat

## Laufzeiten

Vertragslaufzeit: 2 Wochen

Kündigungsfrist: 2 Wochen

Wechsel in andere ESWE-Tarife jederzeit möglich.

# ESWE Economy STROM

ESWE Economy STROM ist unser Sonderabkommen für Haushalte, die einen höheren Stromverbrauch haben und trotzdem Wert auf niedrige Stromkosten legen.

Für ESWE Economy STROM wird ein gesonderter Vertrag mit einer Laufzeit von 12 Monaten abgeschlossen. Als Zahlungsmöglichkeit für dieses Sonderabkommen bieten wir das SEPA-Lastschriftmandat oder die Banküberweisung an.

## Folgende Eigenschaften zeichnen diesen Tarif aus:

- Besonders interessant für Mehrverbraucher
- Günstiger Arbeitspreis
- Kein Grundpreis in der höheren Verbrauchszone

ESWE Economy STROM	netto	brutto
<b>Bis 6.352 kWh/Jahr</b>		
<b>Arbeitspreis</b>	24,58 ct/kWh	29,25 ct/kWh
<b>Grundpreis</b>	9,00 €/Monat	10,71 €/Monat
<b>Ab 6.353 kWh/Jahr</b>		
<b>Arbeitspreis</b>	26,28 ct/kWh	31,27 ct/kWh
<b>Grundpreis</b>	entfällt	entfällt

## Laufzeiten

Vertragslaufzeit: bis 31. Dezember eines Jahres

Kündigungsfrist: Der Vertrag verlängert sich jeweils um 12 Monate, wenn nicht einen Monat vor Vertragsablauf eine schriftliche Kündigung eingegangen ist.

# ESWE Aktiv STROM

Sie können einen Teil Ihres Stromverbrauchs in die Abendstunden oder ins Wochenende verlagern und verbrauchen mehr als 1.000 kWh pro Jahr? Dann lohnt sich für Sie ESWE Aktiv STROM. Nutzen Sie unsere günstigen Sparpreise, denn wir belohnen die Verlagerung von Stromanwendungen in die Sparzeiten.

## Folgende Eigenschaften zeichnen diesen Tarif aus:

- Günstiger Sparpreis in attraktiven Sparzeiten
- Niedriger Grundpreis
- Kostenlose Installation eines Doppeltarifzählers
- Verbrauchsgerechte Abrechnung der Sparzeiten
- Kurze Vertragslaufzeiten

Werden Sie aktiv, denn grundsätzlich gilt: Je höher Ihr Stromverbrauch in den Sparzeiten ist, desto mehr profitieren Sie. Das heißt, wenn Sie „Stromfresser“ wie Waschmaschine, Wäschetrockner, Spülmaschine, Elektroheizgeräte oder Warmwasserbereiter problemlos abends und am Wochenende benutzen können, dann ist der Tarif ESWE Aktiv STROM sicherlich interessant für Sie.

ESWE Aktiv STROM	netto	brutto
<b>Sparpreis</b> Montag bis Freitag 20.00–8.00 Uhr Sa., So. und feiertags 24 Stunden	22,01 ct/kWh	<b>26,19 ct/kWh</b>
<b>Hochpreis</b> Montag bis Freitag 8.00–20.00 Uhr	32,41 ct/kWh	<b>38,57 ct/kWh</b>
<b>Grundpreis</b>	4,80 €/Monat	<b>5,71 €/Monat</b>

## Laufzeiten

Vertragslaufzeit: 2 Wochen

Kündigungsfrist: 2 Wochen

# ESWE Natur STROM

Sie möchten etwas für die Umwelt tun? ESWE Natur STROM ist umweltfreundlich erzeugter Strom aus regenerativen Quellen. Und damit Sie sich in dieser Hinsicht absolut sicher sein können: Unabhängige Fachleute der TÜV NORD Umweltschutz GmbH & Co. KG überprüfen und testieren ESWE Natur STROM in jährlichen Abständen.

## Folgende Eigenschaften zeichnen diesen Tarif aus:

- Zertifizierter Strom aus regenerativen Quellen
- Attraktiver Strompreis
- Kurze Vertragslaufzeiten

ESWE Natur STROM	netto	brutto
<b>Arbeitspreis</b>	26,10 ct/kWh	<b>31,06 ct/kWh</b>
<b>Grundpreis</b>	5,80 €/Monat	<b>6,90 €/Monat</b>

## Laufzeiten

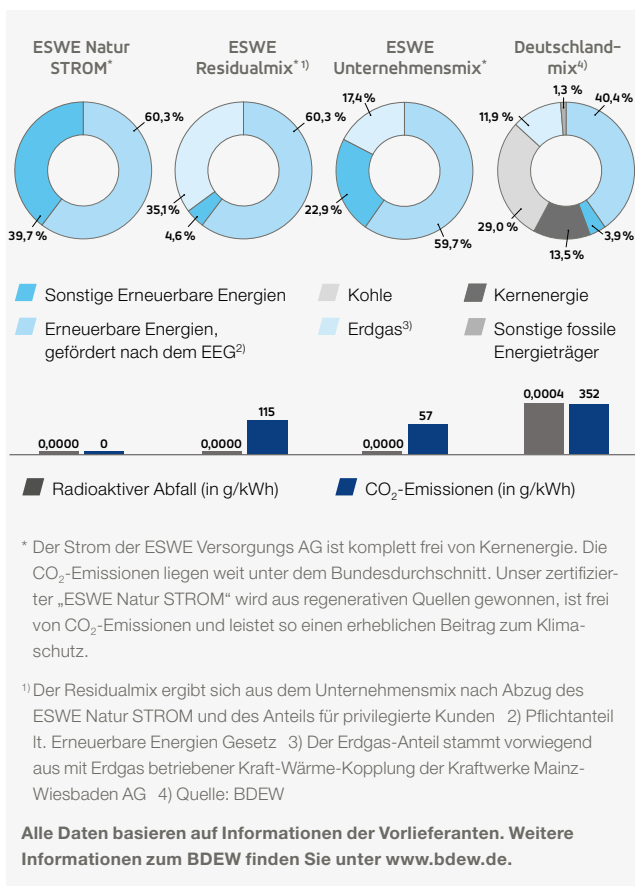
Vertragslaufzeit: 1 Monat

Kündigungsfrist: 2 Wochen zum Ende eines Kalendermonats

Wechsel in andere ESWE-Tarife jederzeit möglich.

# Allgemeine Informationen

Stromkennzeichnung der ESWE Versorgungs AG nach §42 EnWG vom 31.10.2020 für das Jahr 2019



Weiterführende Informationen zur Stromkennzeichnung erhalten Sie in unseren beiden ESWE Energie CENTERN.

## Stromausfallschutz

Lieferqualität und Versorgungssicherheit stehen bei der ESWE Versorgungs AG an erster Stelle. Sollte es dennoch zu einem Schaden kommen, haben wir mit unserem Stromausfallschutz ein zusätzliches, einseitiges Serviceversprechen: Über die umfangreichen gesetzlichen Haftungsregelungen hinaus ersetzt die ESWE Versorgungs AG Ihnen bei Unregelmäßigkeit oder Ausfall der Stromversorgung, deren Ursache auf Gewitter, Sturm, Hagelschäden oder Starkregen zurückzuführen ist, Schäden an elektrischen oder elektronischen Geräten.

Die aktuellen Bedingungen zum Stromausfallschutz finden Sie unter [www.eswe-versorgung.de/stromausfallschutz](http://www.eswe-versorgung.de/stromausfallschutz).

Bitte richten Sie hierzu Ihre formlose Schadensmeldung innerhalb von 14 Tagen an:

**ESWE Versorgungs AG**  
**Abteilung: Recht und Versicherung**  
**Stichwort Stromausfallversicherung**  
**Postfach 55 40, 65045 Wiesbaden**

#### Verträge und Vertragsbedingungen

Vertragsgegenstand ist die Lieferung von Strom an Haushaltskunden.

#### Vertragsgrundlage

Vertragsgrundlage der Stromtarife ist die „Verordnung über Allgemeine Bedingungen für die Grundversorgung von Haushaltskunden und die Ersatzversorgung mit Elektrizität aus dem Niederspannungsnetz (Stromgrundversorgungsverordnung – StromGVV)“ einschließlich der Ergänzenden Bedingungen der ESWE Versorgungs AG zur StromGVV.

Die StromGVV mit den Ergänzenden Bedingungen ist in unseren ESWE Energie CENTERN sowie im Internet auf der ESWE-Homepage erhältlich.

#### Definition der Bedarfsarten

Haushaltsbedarf definiert den Strombezug für Haushalte von natürlichen Personen für private Zwecke. Landwirtschaftlicher Bedarf ist dem Haushaltsbedarf preislich gleichgestellt. Alles andere fällt unter die Rubrik gewerblicher, beruflicher und sonstiger Bedarf.

#### Sonderabkommen

„ESWE Economy STROM für Haushalte“ ist ein Sonderabkommen mit einer Laufzeit von 12 Monaten. Hierfür gelten zusätzlich die entsprechenden Vertragsbedingungen.

#### Widerruf

Sie können Ihre Vertragserklärung innerhalb von 14 Tagen ohne Angabe von Gründen in Textform (z. B. Brief, Fax, E-Mail) widerrufen. Näheres entnehmen Sie bitte unseren Vertragsbedingungen.

#### Vertrags- und Preisanpassung

Bei Vertragsanpassungen besteht nach § 41 Abs. 3 Satz 2 Energiewirtschaftsgesetz ein Kündigungsrecht ohne Einhaltung einer Frist auf das Datum des Wirksamwerdens der Vertragsanpassung.

Bei Preisanpassungen haben Sie gemäß § 5 Abs. 3 StromGVV ebenfalls das Recht, den Vertrag fristlos zum Zeitpunkt des Wirksamwerdens der Preisänderung zu kündigen.



## Haftungs- und Entschädigungsregelungen

Ansprüche wegen Versorgungsstörungen können Sie nur gegen den jeweiligen Netzbetreiber geltend machen. ESWE Versorgung haftet für Schäden aus schuldhafter Verletzung wesentlicher Vertragspflichten nur auf der Grundlage der gesetzlichen Haftungsbestimmungen privatrechtlichen Inhaltes. Die Haftung ist auf grobe Fahrlässigkeit und Vorsatz beschränkt. Die Bestimmungen des Produkthaftungsgesetzes bleiben unberührt.

## Lieferantenwechsel

Den Lieferantenwechsel bei Vertragsbeendigung führt ESWE Versorgung selbstverständlich zügig und kostenfrei durch.

## Grund- und Ersatzversorgung für Haushaltsbedarf

Die Grund- und Ersatzversorgung (gemäß § 3 Nr. 22 EnWG) wird zu den Preisen vom „ESWE Komfort STROM“ angeboten.

## Erweiterte Messeinrichtung

Ist ein Stromwandlersatz eingebaut, werden Ihnen die vom Netzbetreiber erhobenen Preise für diese erweiterte Messeinrichtung zusätzlich in Rechnung gestellt.

## Abrechnung

Die Abrechnung erfolgt zu Nettopreisen, zu denen die Mehrwertsteuer von 19 % hinzugerechnet wird.

## Zahlung

Sie können Ihre monatlichen Abschläge und sonstige Zahlungen wahlweise per SEPA-Lastschriftmandat oder Banküberweisung begleichen.

## Kundenservice

Bei Fragen oder Beschwerden im Zusammenhang mit Ihrer Energielieferung können Sie sich an unseren Verbraucherservice wenden. Diesen erreichen Sie per Post: ESWE Versorgungs AG, Postfach 55 40, 65045 Wiesbaden oder per E-Mail unter **kundendialog@eswe.com**.

Zudem steht Ihnen auch der **Verbraucherservice der Bundesnetzagentur** und zur Beilegung von Streitigkeiten die **Schlichtungsstelle Energie e. V.** zur Verfügung. Die entsprechenden Kontaktdaten finden Sie auf unserer Homepage unter **www.eswe-versorgung.de**.

# Serviceangebot

## Energieberatung

Strom von der ESWE Versorgungs AG bedeutet mehr als nur Energie. Mit einer qualifizierten Energieberatung helfen wir Ihnen, Strom nicht nur effizienter zu nutzen, sondern auch Kosten zu sparen. Folgende kostenlose Beratungsangebote stehen Ihnen exklusiv als ESWE-Kunde zur Verfügung:

- Individuelle und computergestützte Verbrauchsanalyse
- Individuelle Tarif- und Verbrauchsberatung
- Beratung beim Kauf von Haushaltsgroßgeräten
- Verleih von Strommessgeräten
- Beratung zu Heizungen, Lüftungen und Klimageräten
- Informationen zur innovativen Energiegewinnung (z. B. Fotovoltaik, Solarthermie, Wärmepumpen)
- Informationen zu aktuellen Förderprogrammen
- Beratung zu Erdgasfahrzeugen und Elektromobilität



## Kundenportal

Das ESWE Online KONTO bietet Ihnen rund um die Uhr im Internet (**kundenportal.eswe.com**) die Möglichkeit, Ihre Vertragskonten bei der ESWE Versorgungs AG einzusehen, Änderungen vorzunehmen, persönliche Daten zu aktualisieren und uns alle vertragsrelevanten Informationen zukommen zu lassen. Obendrein haben Sie Zugriff auf Rechnungen und Ihre Verbrauchshistorie.

# ESWE Kontakt

Haben Sie Interesse an unseren Produkten? Dann setzen Sie sich mit uns in Verbindung, denn als Ihr Wiesbadener Energieversorger verstehen wir uns als Partner zum Anfassen. Wir bleiben nicht anonym, sondern sind für Sie stets erreichbar – ob persönlich, telefonisch, per Post oder über das Internet.

## An-, Ab- und Ummeldungen

### ESWE Service CENTER

Konradinallee 25  
65189 Wiesbaden

Fon 0800 780 - 2200  
Fax 0611 780 - 2320  
E-Mail **kundenservice@eswe.com**

Komfortabel lassen sich An-, Ab- und Ummeldungen auch im Internet durchführen: **www.eswe-versorgung.de**

Dort erhalten Sie auch alle Informationen über die aktuell geltenden Tarife.

## Energie- und Produktberatung

Bei Ihren Anliegen zu Preisen, Tarifen und Dienstleistungen rund um Strom, Erdgas und Fernwärme hilft Ihnen unsere Energieberatung gerne weiter. Wir beraten Sie auch in allen Fragen zu einer effizienten Energieanwendung.

### ESWE Energie CENTER

Kirchgasse 54  
65183 Wiesbaden

Fon 0800 780 - 2200  
Fax 0611 780 - 2352  
E-Mail **energieberatung@eswe.com**

#### Öffnungszeiten

Montag bis Freitag 09:00 – 18:00 Uhr  
Samstag 09:00 – 16:00 Uhr

### ESWE Energie CENTER

Aarstraße 146 a  
65232 Taunusstein

Fon 0800 780 - 2200  
Fax 0611 780 - 2352  
E-Mail **ect@eswe.com**

#### Öffnungszeiten

Montag 07:30 – 16:30 Uhr  
Mittwoch 10:00 – 18:00 Uhr



24 Stunden, 7 Tage die Woche  
telefonisch erreichbar unter der  
Servicenummer **0800 780-2200**

