

ESWE Wärme **STROM**

Unsere Angebote für Nacht-
speicherheizungen, Wärme-
pumpen oder Direktheizungen



ESWE – Ihr innovativer Stromversorger

Die ESWE Versorgungs AG sichert durch moderne und emissionsarme Kraftwerke – komplett ohne Atomstrom – die Versorgung Wiesbadens mit elektrischer Energie. Genauso wichtig ist uns das konsequente Engagement in zukunftsweisende Techniken zur umweltfreundlichen Nutzung vorhandener Energieressourcen. Dabei stehen bei uns Innovation und Nachhaltigkeit an oberster Stelle. Ergänzend dazu sind wir natürlich bemüht, mit unserer umfassenden Produktpalette die vielfältigen Kundenbedürfnisse optimal abzudecken.

Mit ESWE zum maßgeschneiderten Strom

Ganz egal ob Wärmepumpe, Nachtspeicher-, Direkt- oder Infrarotheizung – ESWE Versorgung hat den Strom, der zu Ihnen passt.

Zusätzlich bieten wir Ihnen Serviceangebote, damit Sie sich in Sachen Energieversorgung rundum wohlfühlen:

- Umfassende Energieberatung
- Jährliche Zählerablesung
- Geregelt monatliche Abschlagszahlungen
- Detaillierte Jahresendabrechnung
- Stromausfallschutz

ESWE Wärme STROM WP

Unterbrechbare Verbrauchseinrichtungen sind ortsfeste elektrische Heizgeräte zum Zwecke der Raumheizung und Warmwasserbereitung in der Niederspannung, deren Energieaufnahme über geeignete Schaltvorrichtungen ausschließlich durch den Netzbetreiber freigegeben oder unterbrochen werden kann.

Wenn Sie eine Wärmepumpe als unterbrechbare Verbrauchseinrichtung betreiben, bieten wir Ihnen mit **ESWE Wärme STROM WP** den passenden Tarif mit günstigen Konditionen.

Folgende Vorteile bietet eine Wärmepumpe:

- Kostengünstige Alternative zur Heizung und Warmwasseraufbereitung
- Bis zu 50 Prozent weniger Heizkosten als bei ölbetriebenen Heizungen
- Geringer Wartungsaufwand
- Keine anfallenden Kosten für Schornsteinfeger
- Erhebliche Reduzierung der Schadstoffe und insbesondere der CO₂-Emissionen

ESWE Wärme STROM WP	netto	brutto
Arbeitspreis	23,08 ct / kWh	27,47 ct / kWh
Grundpreis	4,50 € / Monat	5,36 € / Monat

Laufzeiten

Vertragslaufzeit: 1 Monat

Kündigungsfrist: 2 Wochen zum Ende eines Kalendermonats

ESWE Wärme STROM NSP

Wenn Sie eine elektrische Nachtspeicherheizung nutzen, bietet Ihnen ESWE mit **ESWE Wärme STROM NSP** einen attraktiven Strompreis für Heizzwecke.

Folgende Vorteile bietet eine Nachtspeicherheizung:

- Kostengünstige Anschaffung
- Einfache Installation
- Geringer Wartungsaufwand
- Keine anfallenden Kosten für Schornsteinfeger
- Platzsparend, da kein Brennstofflager oder Kessel notwendig
- Geeignet für temporär beheizte Gebäudeteile

Der Sondertarif zum Betreiben einer Nachtspeicherheizung ist durch unterschiedliche Strompreise in zwei Zeitzonen gekennzeichnet:

- Hochtarifzeit (HT): täglich von 06.00 Uhr bis 22.00 Uhr
- Niedertarifzeit (NT): täglich von 22.00 Uhr bis 06.00 Uhr

NT-Arbeitspreise

(sind abhängig von der NT-Ladezeit)

NT-Ladezeit	NT-Arbeitspreis	
	netto	brutto
L8 8 Std. nachts	20,21 ct / kWh	24,05 ct / kWh

Bei NSP-Altanlagen (Installation vor 2001) kann während den NT-Freigabezeiten der Stromverbrauch gemeinsam mit der Nachtspeicherheizung mittels Doppeltarifzähler gemessen werden. Bei neuen NSP-Anlagen wird der NT-Stromverbrauch grundsätzlich getrennt gemessen.

HT-Arbeits- und Grundpreise

(sind abhängig vom Stromliefervertrag)

Stromliefervertrag	HT-Arbeitspreis pro Monat		Grundpreis je kWh	
	netto	brutto	netto	brutto
ESWE Wärme STROM Komfort <small>(HT-Preis: ESWE Komfort STROM)</small>	26,67 ct / kWh	31,74 ct / kWh	7,30 € / Monat	8,69 € / Monat
ESWE Wärme STROM Komfort Business <small>(HT-Preis: ESWE Komfort STROM für Gewerbe)</small>	27,13 ct / kWh	32,28 ct / kWh	7,30 € / Monat	8,69 € / Monat
ESWE Wärme STROM Economy <small>(HT-Preis: ESWE Economy STROM)</small>	24,58 ct / kWh	29,25 ct / kWh	11,50 € / Monat	13,69 € / Monat
ESWE Wärme STROM Natur STROM <small>(HT-Preis: ESWE Natur STROM)</small>	25,25 ct / kWh	30,05 ct / kWh	8,30 € / Monat	9,88 € / Monat
ESWE Wärme STROM Basic <small>(Eintarifzähler, nur NT)</small>	-	-	4,50 € / Monat	5,36 € / Monat

ESWE Wärme STROM DH

Wenn Sie eine Direktheizung installiert haben, erhalten Sie mit **ESWE Wärme STROM DH** einen günstigen Strompreis. So sparen Sie im Vergleich zu unseren klassischen Stromtarifen.

Folgende Vorteile bietet eine Direktheizung:

- Besonders angenehme Wärme
- Leichte Installation per Steckdose auch an unzugänglichen Orten (z. B. Dachboden)
- Problemlose Anbringung an Wand oder Zimmerdecke als Bild, Lampe oder Spiegel
- Allergikerfreundlich

ESWE Wärme STROM DH	netto	brutto
Sparpreis Montag bis Freitag 20.00 – 8.00 Uhr Sa., So. und feiertags 24 Stunden	22,49 ct / kWh	26,76 ct / kWh
Hochpreis Montag bis Freitag 8.00 – 20.00 Uhr	28,41 ct / kWh	33,81 ct / kWh
Grundpreis	7,50 € / Monat	8,93 € / Monat

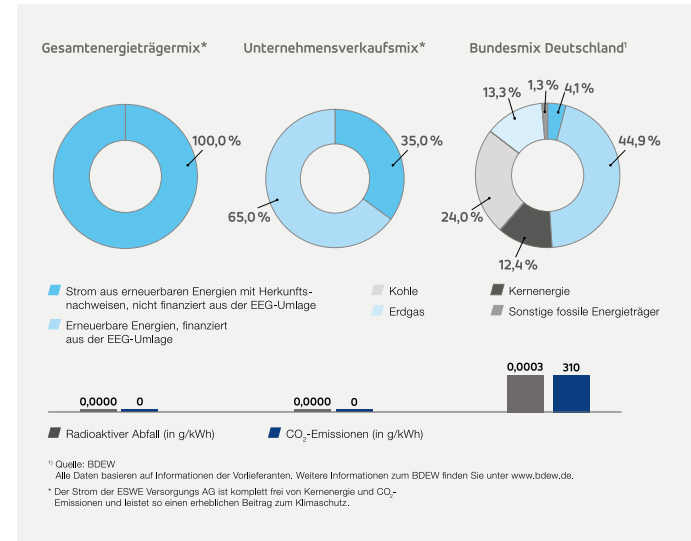
Laufzeiten

Vertragslaufzeit: 1 Monat

Kündigungsfrist: 2 Wochen zum Ende eines Kalendermonats

Allgemeine Informationen

Stromkennzeichnung der ESWE Versorgungs AG nach § 42 EnWG vom 31.10.2021 für das Jahr 2020



Weiterführende Informationen zur Stromkennzeichnung erhalten Sie in unseren beiden ESWE Energie CENTERN.

Stromausfallschutz

Lieferqualität und Versorgungssicherheit stehen bei ESWE Versorgung an erster Stelle. Sollte es dennoch zu einem Schaden kommen, haben wir mit unserem Stromausfallschutz ein zusätzliches, einseitiges Serviceversprechen: Über die umfangreichen gesetzlichen Haftungsregelungen hinaus ersetzt die ESWE Versorgungs AG Ihnen bei Unregelmäßigkeit oder Ausfall der Stromversorgung, deren Ursache auf Gewitter, Sturm, Hagel-schäden oder Starkregen zurückzuführen ist, Schäden an elektrischen oder elektronischen Geräten.

Die aktuellen Bedingungen zum Stromausfallschutz finden Sie unter www.eswe-versorgung.de/stromausfallschutz.

Bitte richten Sie hierzu Ihre formlose Schadensmeldung innerhalb von 14 Tagen an:

- **ESWE Versorgungs AG**
Abteilung: Recht und Revision
Stichwort Stromausfallversicherung
Postfach 55 40, 65045 Wiesbaden

Verträge und Vertragsbedingungen

Vertragsgegenstand ist die Lieferung von Strom an Haushaltskunden.

Vertragsgrundlage

Vertragsgrundlage der Stromtarife ist die „Verordnung über Allgemeine Bedingungen für die Grundversorgung von Haushaltskunden und die Ersatzversorgung mit Elektrizität aus dem Niederspannungsnetz (Stromgrundversorgungsverordnung – StromGKV)* einschließlich der Ergänzenden Bedingungen der ESWE Versorgungs AG zur StromGKV.

Die StromGKV mit den Ergänzenden Bedingungen ist in unseren ESWE Energie CENTERN sowie im Internet auf der ESWE-Homepage erhältlich.

Definition der Bedarfsarten

Haushaltsbedarf definiert den Strombezug für Haushalte von natürlichen Personen für private Zwecke. Kunden, die Strom für berufliche, landwirtschaftliche oder gewerbliche Zwecke mit einem Jahresverbrauch bis 10.000 kWh einsetzen, werden als Kleingewerbe definiert.

Widerruf

Sie können Ihre Vertragserklärung innerhalb von 14 Tagen ohne Angabe von Gründen in Textform (z. B. Brief, Fax, E-Mail) widerrufen. Näheres entnehmen Sie bitte unseren Vertragsbedingungen.

Vertrags- und Preisanpassung

Bei Vertragsanpassungen besteht nach § 41 Abs. 3 Satz 2 Energiewirtschaftsgesetz ein Kündigungsrecht ohne Einhaltung einer Frist auf das Datum des Wirksamwerdens der Vertragsanpassung.

Bei Preisanpassungen haben Sie gemäß § 5 Abs. 3 StromGKV ebenfalls das Recht, den Vertrag fristlos zum Zeitpunkt des Wirksamwerdens der Preisänderung zu kündigen.

Haftungs- und Entschädigungsregelungen

Ansprüche wegen Versorgungsstörungen können Sie nur gegen den jeweiligen Netzbetreiber geltend machen. ESWE Versorgung haftet für Schäden aus schuldhafter Verletzung wesentlicher Vertragspflichten nur auf der Grundlage der gesetzlichen Haftungsbestimmungen privatrechtlichen Inhaltes. Die Haftung ist auf grobe Fahrlässigkeit und Vorsatz beschränkt. Die Bestimmungen des Produkthaftungsgesetzes bleiben unberührt.

Lieferantenwechsel

Den Lieferantenwechsel bei Vertragsbeendigung führt ESWE Versorgung selbstverständlich zügig und kostenfrei durch.

Grund- und Ersatzversorgung für Haushaltsbedarf

Die Grund- und Ersatzversorgung (gemäß § 3 Nr. 22 EnWG) wird zu den Preisen vom „ESWE Komfort STROM“ angeboten.

Erweiterte Messeinrichtung

Ist ein Stromwandlersatz eingebaut, werden Ihnen die vom Netzbetreiber erhobenen Preise für diese erweiterte Messeinrichtung zusätzlich in Rechnung gestellt.

Abrechnung

Die Abrechnung erfolgt zu Nettopreisen, zu denen die Mehrwertsteuer von 19 % hinzugerechnet wird.

Zahlung

Sie können Ihre monatlichen Abschläge und sonstige Zahlungen wahlweise per SEPA-Lastschriftmandat oder Banküberweisung begleichen.

Kundenservice

Bei Fragen oder Beschwerden im Zusammenhang mit Ihrer Energielieferung können Sie sich an unseren Verbraucherservice wenden. Diesen erreichen Sie per Post: ESWE Versorgungs AG, Postfach 55 40, 65045 Wiesbaden oder per E-Mail unter **kundendialog@eswe.com**.

Zudem steht Ihnen auch der **Verbraucherservice der Bundesnetzagentur** und zur Beilegung von Streitigkeiten die **Schlichtungsstelle Energie e. V.** zur Verfügung. Die entsprechenden Kontaktdaten finden Sie auf unserer Homepage unter **www.eswe-versorgung.de**.

Serviceangebot

Energieberatung

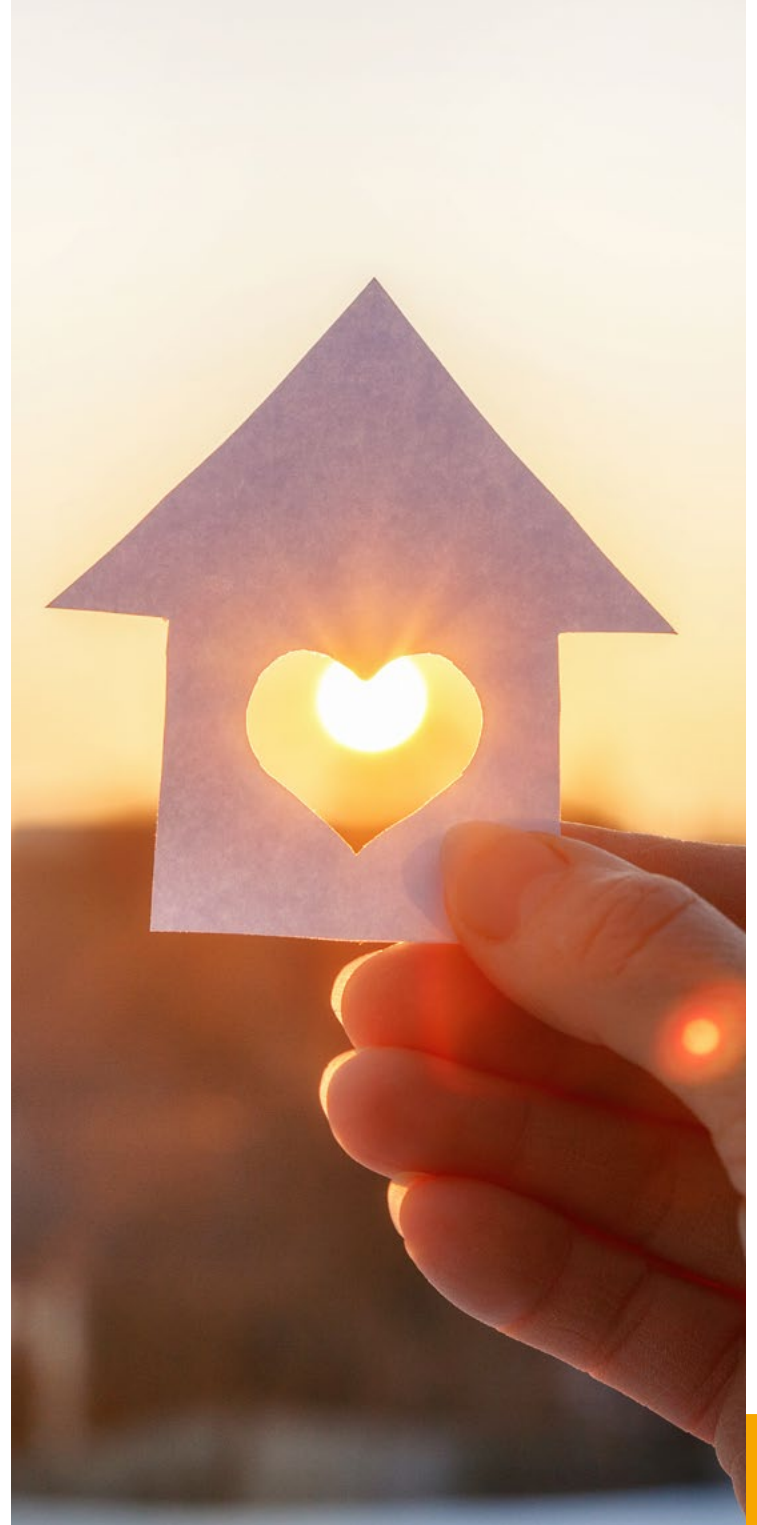
Strom von der ESWE Versorgungs AG bedeutet mehr als nur Energie. Mit einer qualifizierten Energieberatung helfen wir Ihnen, Strom nicht nur effizienter zu nutzen, sondern auch Kosten zu sparen. Folgende kostenlose Beratungsangebote stehen Ihnen exklusiv als ESWE-Kunde zur Verfügung:

- Individuelle und computergestützte Verbrauchsanalyse
- Individuelle Tarif- und Verbrauchsberatung
- Beratung beim Kauf von Haushaltsgroßgeräten
- Verleih von Strommessgeräten
- Beratung zu Heizungen, Lüftungen und Klimageräten
- Informationen zur innovativen Energiegewinnung (z. B. Photovoltaik, Solarthermie, Wärmepumpen)
- Informationen zu aktuellen Förderprogrammen
- Beratung zu Erdgasfahrzeugen und Elektromobilität



Kundenportal

Das ESWE Online KONTO bietet Ihnen rund um die Uhr im Internet (kundenportal.eswe.com) die Möglichkeit, Ihre Vertragskonten bei der ESWE Versorgungs AG einzusehen, Änderungen vorzunehmen, persönliche Daten zu aktualisieren und uns alle vertragsrelevanten Informationen zukommen zu lassen. Obendrein haben Sie Zugriff auf Rechnungen und Ihre Verbrauchshistorie.



ESWE Kontakt

Haben Sie Interesse an unseren Produkten? Dann setzen Sie sich mit uns in Verbindung, denn als Ihr Wiesbadener Energieversorger verstehen wir uns als Partner zum Anfassen. Wir bleiben nicht anonym, sondern sind für Sie stets erreichbar – ob persönlich, telefonisch, per Post oder über das Internet.

An-, Ab- und Ummeldungen

ESWE Versorgungs AG

Konradinerallee 25 | 65189 Wiesbaden

Fon 0800 780-2200

Fax 0611 780-2320

E-Mail kundenservice@eswe.com

Komfortabel lassen sich An-, Ab- und Ummeldungen auch im Internet durchführen: www.eswe-versorgung.de
Dort erhalten Sie auch alle Informationen über die aktuell geltenden Tarife.

Energie- und Produktberatung

Bei Ihren Anliegen zu Preisen, Tarifen und Dienstleistungen rund um Strom, Erdgas und Fernwärme hilft Ihnen unsere Energieberatung gerne weiter. Wir beraten Sie auch in allen Fragen zu einer effizienten Energieanwendung.

ESWE Energie CENTER

Kirchgasse 545 | 65183 Wiesbaden

Fon 0800 780-2200

Fax 0611 780-2352

E-Mail energieberatung@eswe.com



Öffnungszeiten

Montag – Freitag 10:00 – 18:00 Uhr

Samstag 09:00 – 16:00 Uhr

ESWE Energie CENTER

Aarstraße 146 a, Ladenzeile Rathaus Taunusstein | 65232 Taunusstein

Fon 0800 780-2200

Fax 0611 780-2352

E-Mail ect@eswe.com

Öffnungszeiten

Montag 07:30 – 16:30 Uhr

Mittwoch 10:00 – 18:00 Uhr